

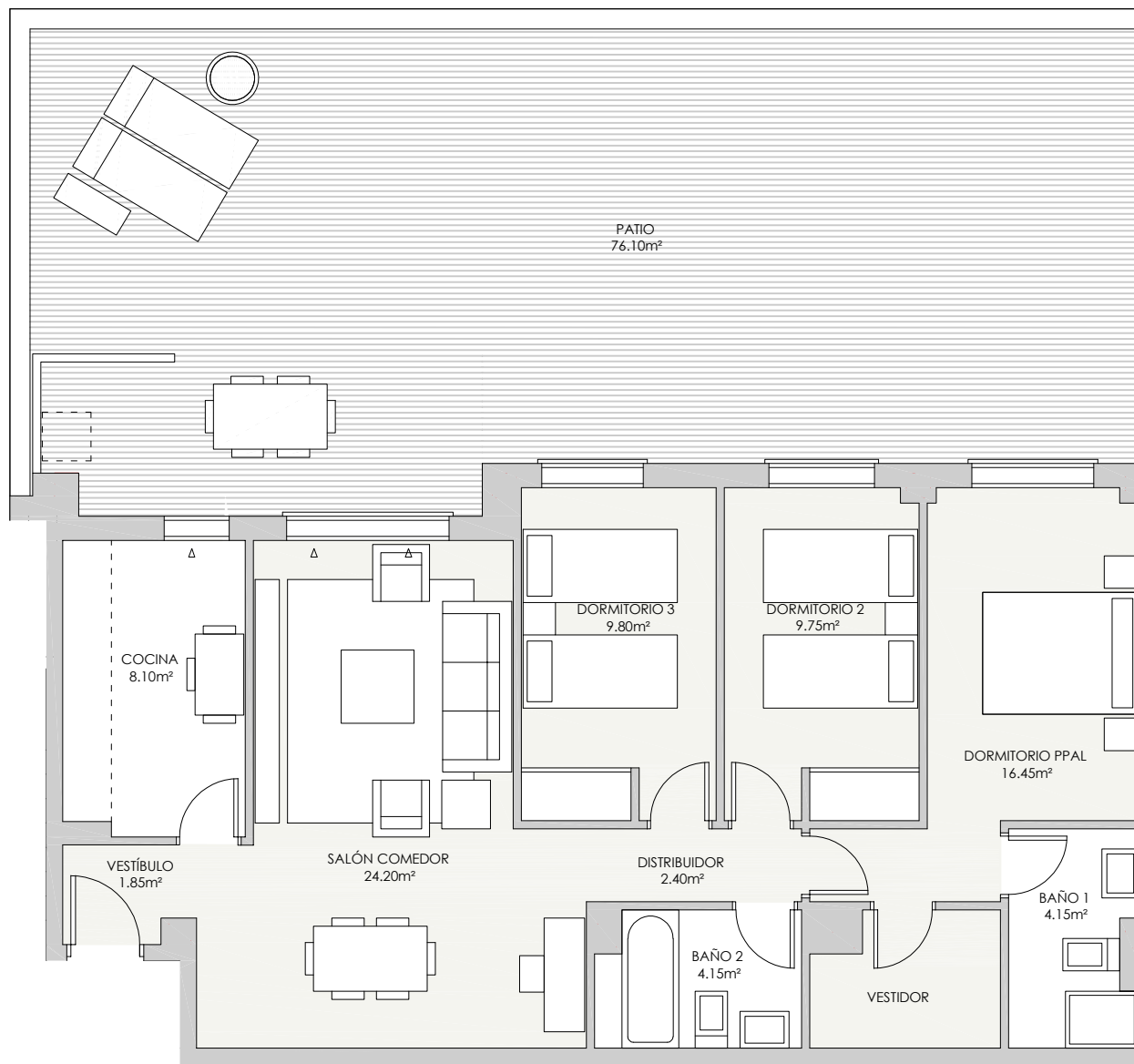
VT 3.12.1 y 3.12.2 4 uds

RESUMEN SUPERFICIES ÚTILES

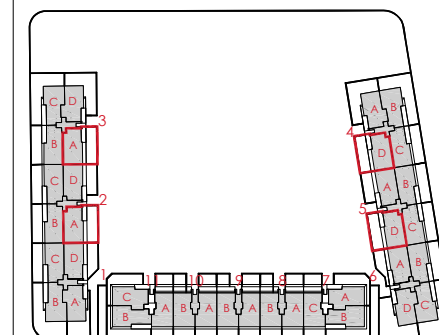
Total superficie útil interior	80.85 m ²
Total superficies útil exterior	76.10 m ²
Total superficie útil vivienda	156.95 m²

SUPERFICIES CONSTRUIDAS

Total superficie construida interior	93.30 m ²
Total superficies construida exterior	82.55 m ²
TOTAL SUPERFICIE CONSTRUIDA CON COMUNES	182.55 m²



LOCALIZACIÓN
PLANTAS BAJA



Gesbro

0 (m) 0,5 1,5