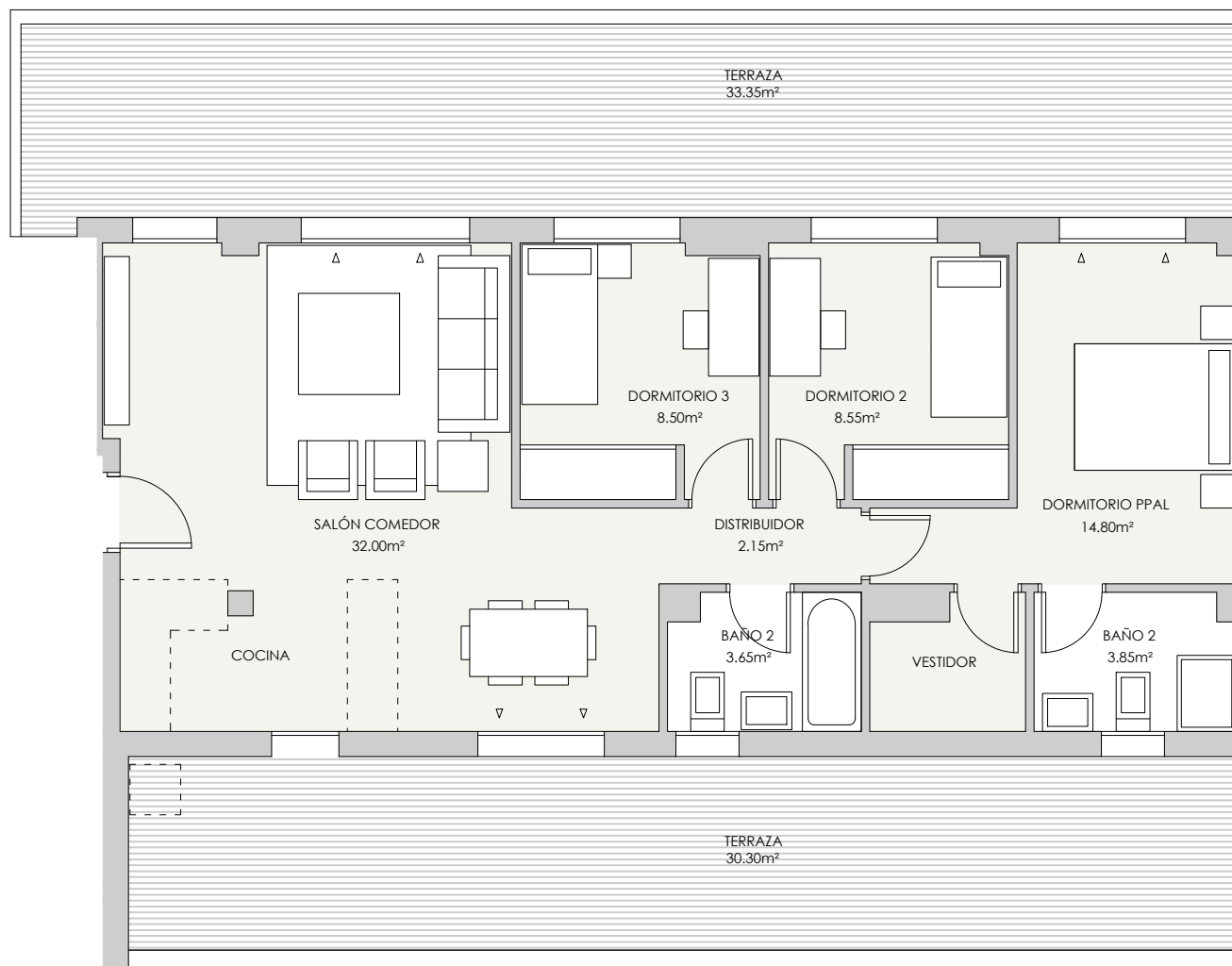


VT 3.11.1 y 3.11.2 8 uds



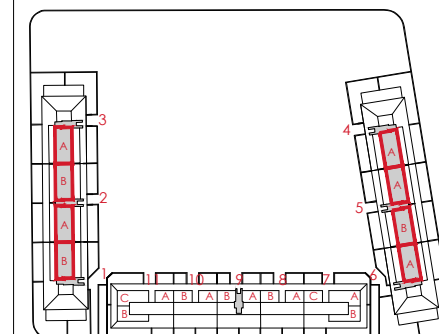
RESUMEN SUPERFICIES ÚTILES

Total superficie útil interior	73,50 m ²
Total superficies útil exterior	63,65 m ²
Total superficie útil vivienda	137,15 m²

SUPERFICIES CONSTRUIDAS

Total superficie construida interior	87,05 m ²
Total superficies construida exterior	72,15 m ²
TOTAL SUPERFICIE CONSTRUIDA CON COMUNES	164.83 m²

LOCALIZACIÓN
PLANTA ÁTICO



Gesbro

0 [m] 0,5 1,5