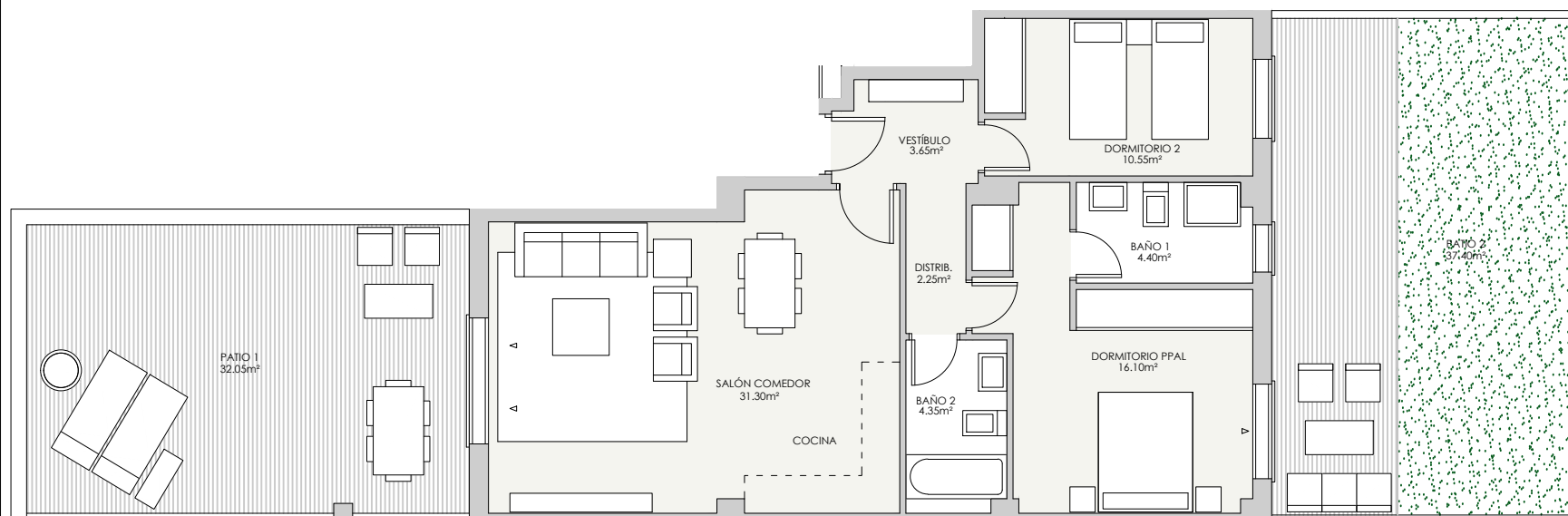


RESUMEN SUPERFICIES ÚTILES

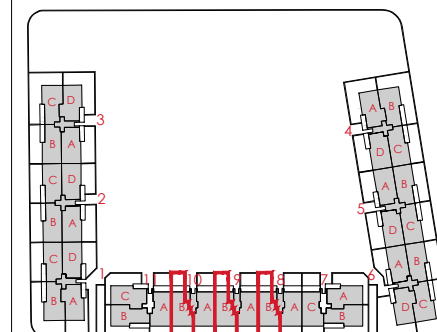
Total superficie útil interior	72.60 m ²
Total superficies útil exterior	69.45 m ²
Total superficie útil vivienda	142.05 m²

SUPERFICIES CONSTRUIDAS

Total superficie construida interior	83.40 m ²
Total superficies construida exterior	76.65 m ²
TOTAL SUPERFICIE CONSTRUIDA CON COMUNES	166.17 m²



LOCALIZACIÓN
PLANTA BAJA



Gesbro

