

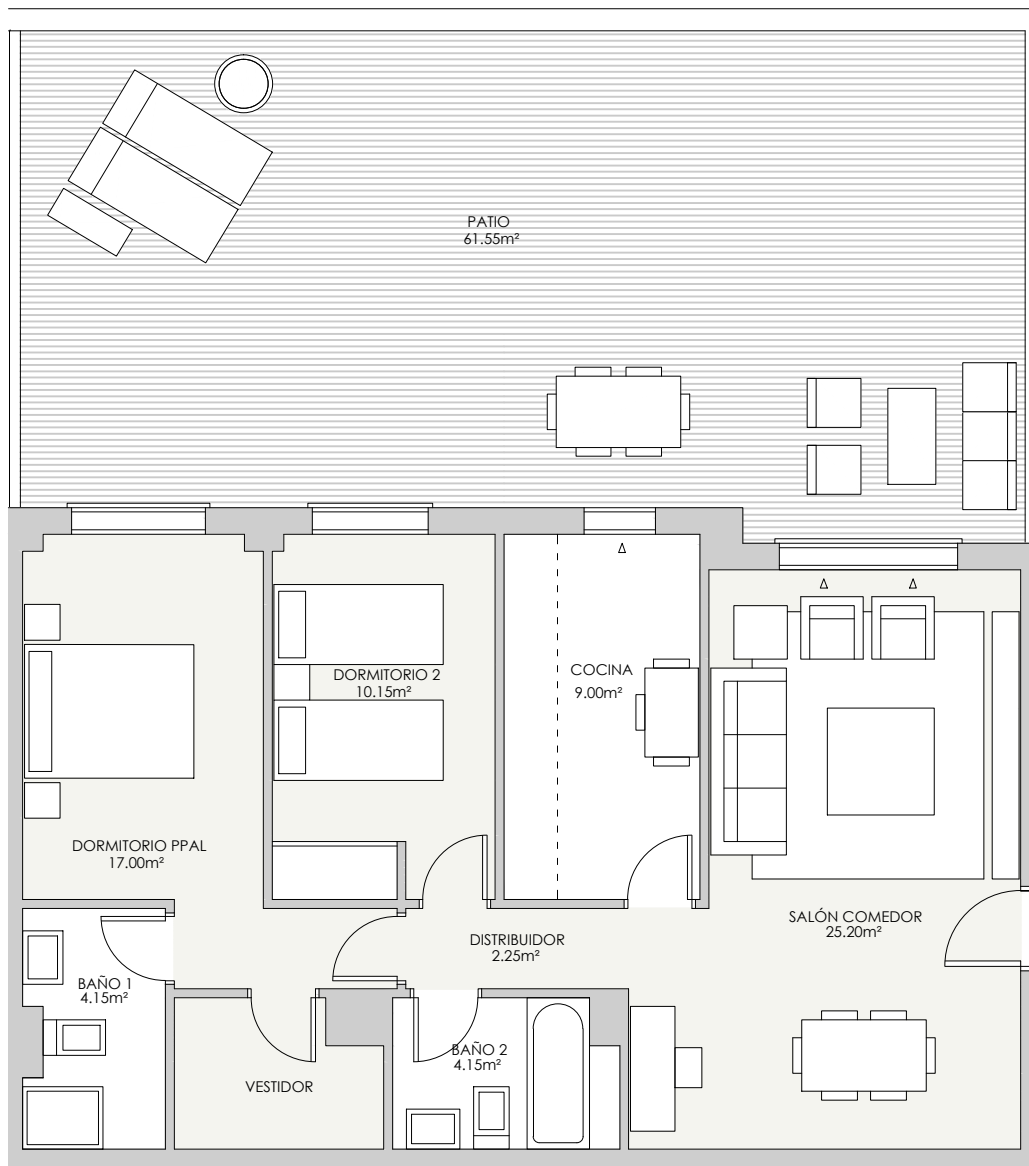
VT 2.2.1 y 2.2.2 2 uds

RESUMEN SUPERFICIES ÚTILES

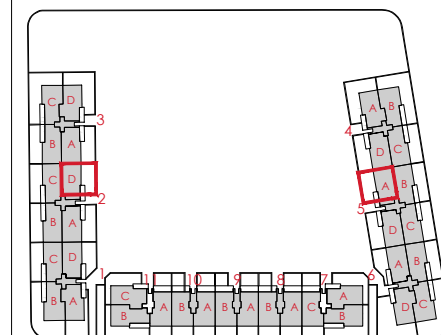
Total superficie útil interior	71.90 m ²
Total superficies útil exterior	61.55 m ²
Total superficie útil vivienda	133.45 m²

SUPERFICIES CONSTRUIDAS

Total superficie construida interior	82.85 m ²
Total superficies construida exterior	66.60 m ²
TOTAL SUPERFICIE CONSTRUIDA CON COMUNES	155.21 m²



LOCALIZACIÓN
PLANTA BAJA



Gesbro

0 [m] 0,5 1,5



148 VIVIENDAS VPPB, GARAJES, TRASTEROS - PARCELA RC 4 DEL SECTOR I-2 "BARRIO DE SAN ISIDRO" NAVALCARNERO (MADRID)

EL PRESENTE DOCUMENTO ES DE CARACTER INFORMATIVO Y PODRÁ PRESENTAR VARIACIONES POR EXIGENCIAS TÉCNICAS DEL PROYECTO. TODO EL MOBILIARIO ES MERAMENTE DECORATIVO. LAS SUPERFICIES EXPRESADAS SON APROXIMADAS, PUDIENDO EXPERIMENTAR MODIFICACIONES POR RAZONES DE ÍNDOLE TÉCNICA EN EL DESARROLLO DE EJECUCIÓN DE LAS OBRAS.

Octubre 2021