

VT 3.8.1 P2 ÁTICO A

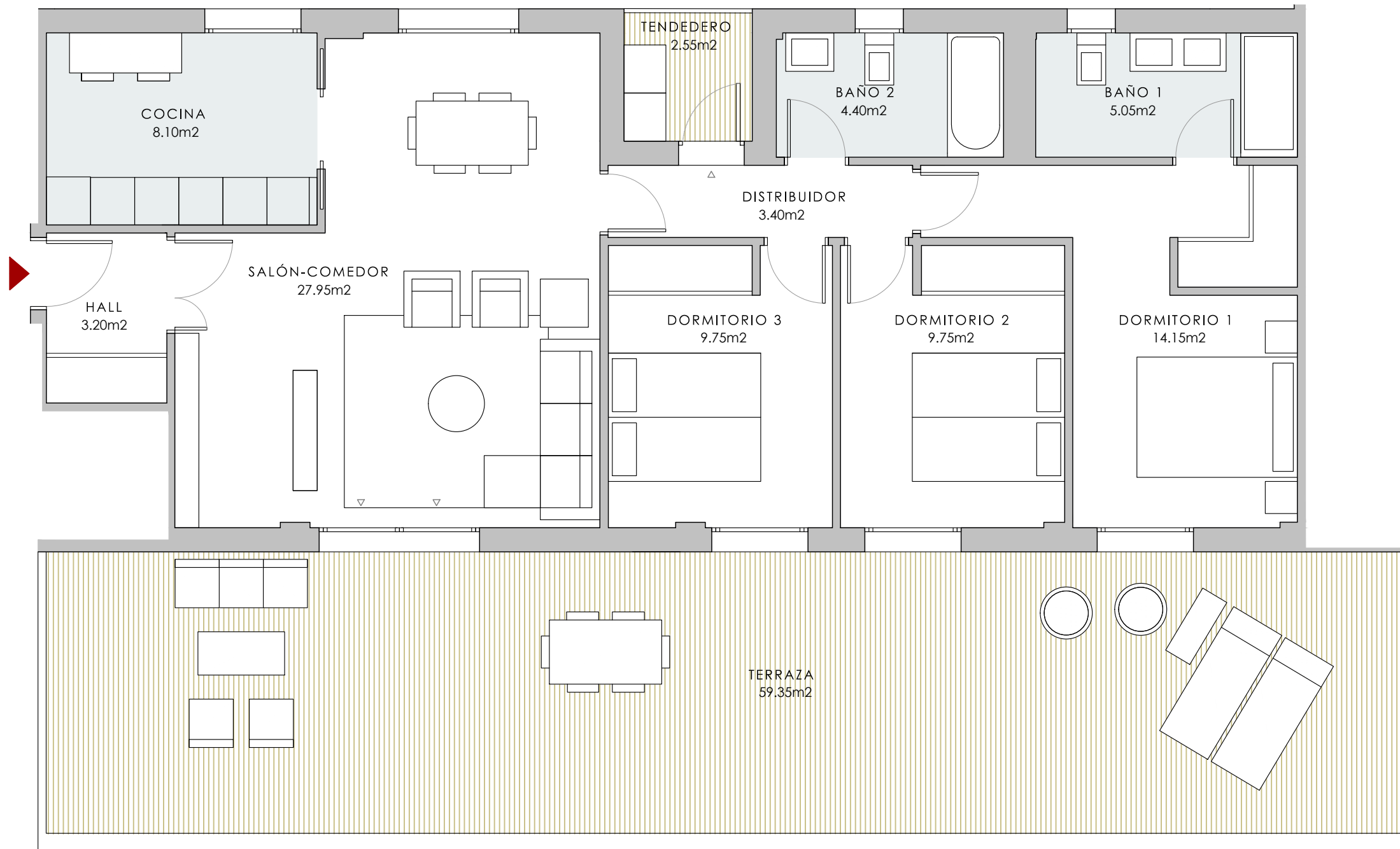
RESUMEN DE SUPERFICIES ÚTILES

Total superficie útil exterior	61.90 m <sup>2</sup>
Total superficie útil interior	85.75 m <sup>2</sup>
Total superficie útil vivienda	147.65 m <sup>2</sup>

**SUPERFICIES CONSTRUIDAS**

Total superficie construida exterior	67.09 m <sup>2</sup>
Total superficie construida interior	101.59 m <sup>2</sup>

**TOTAL SUPERFICIE CONSTRUIDA CON COMUNES 180.01 m<sup>2</sup>**



Planta Ático

