

VT 3.7.1 P2 ÁTICO B

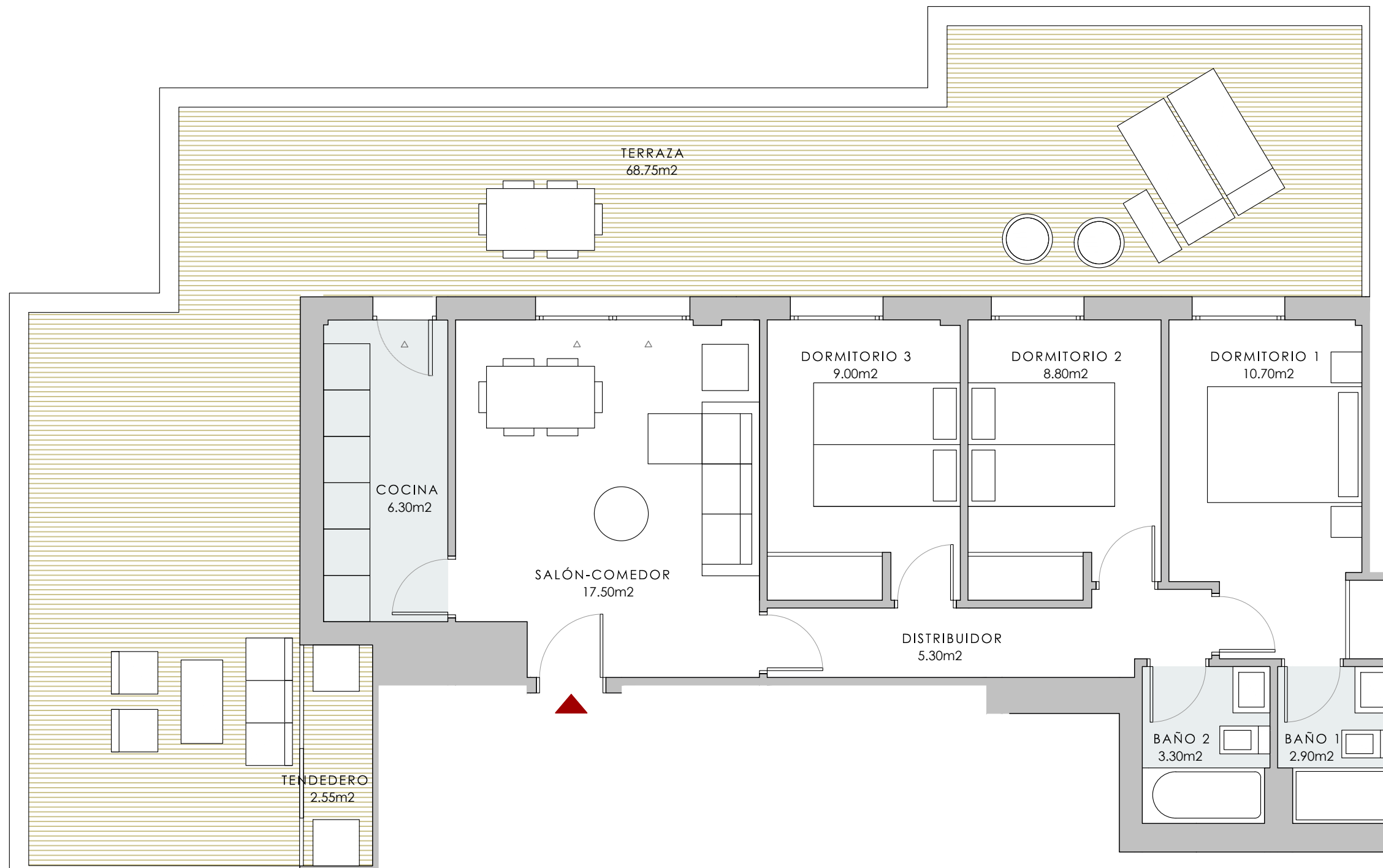
RESUMEN DE SUPERFICIES ÚTILES

Total superficie útil exterior	71.30 m ²
Total superficie útil interior	63.80 m ²
Total superficie útil vivienda	135.10 m ²

SUPERFICIES CONSTRUIDAS

Total superficie construida exterior	79.28 m ²
Total superficie construida interior	76.71 m ²

TOTAL SUPERFICIE CONSTRUIDA CON COMUNES 164.55m²



Planta Ático

