

VT 3.5.1 P6 1ºB

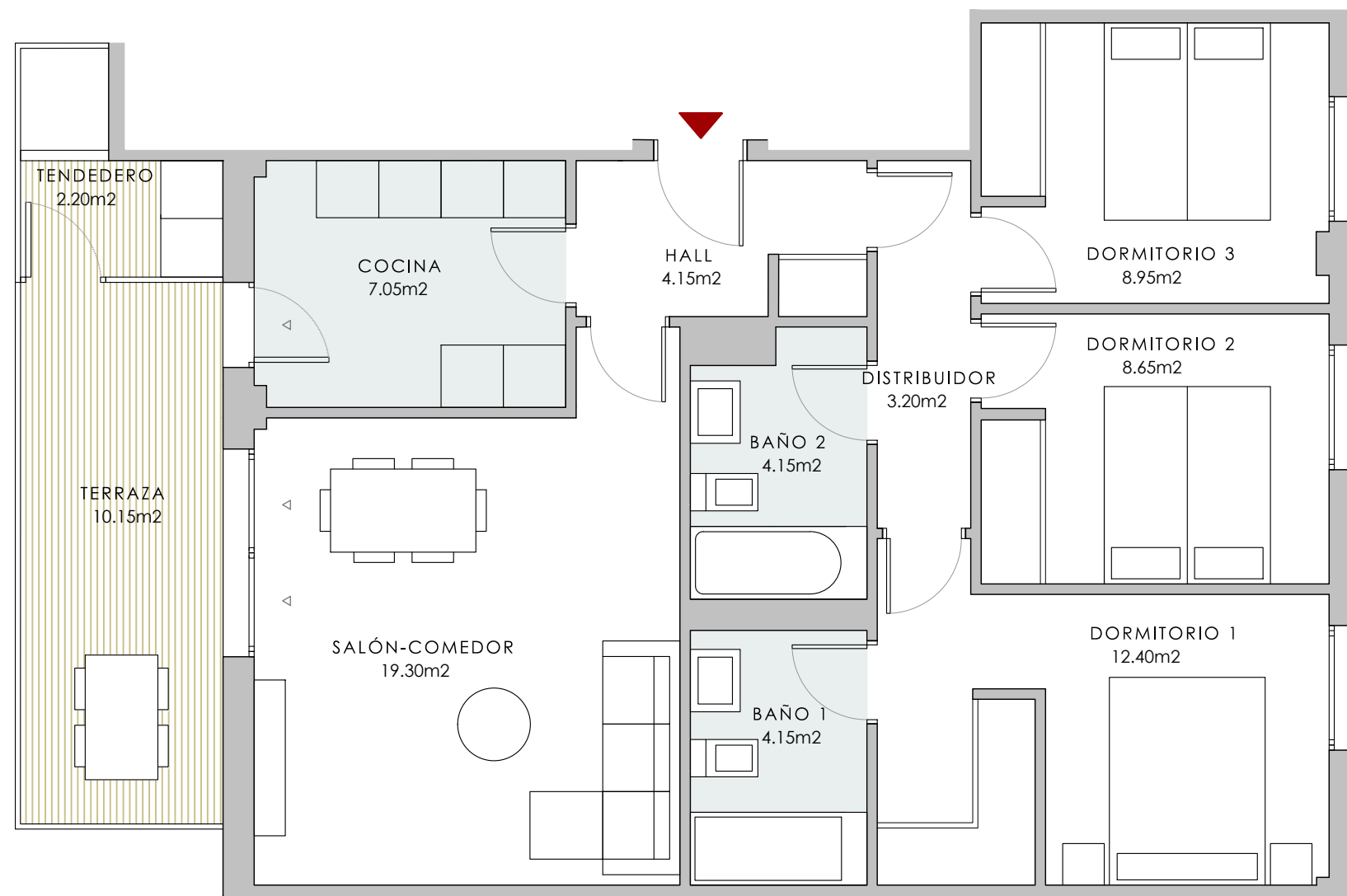
RESUMEN DE SUPERFICIES ÚTILES

Total superficie útil exterior	12.35 m <sup>2</sup>
Total superficie útil interior	72.00m <sup>2</sup>
Total superficie útil vivienda	84.35 m <sup>2</sup>

SUPERFICIES CONSTRUIDAS

Total superficie construida exterior	13.07 m <sup>2</sup>
Total superficie construida interior	83.90 m <sup>2</sup>

**TOTAL SUPERFICIE CONSTRUIDA CON COMUNES 106.26 m<sup>2</sup>**



Planta Primera

