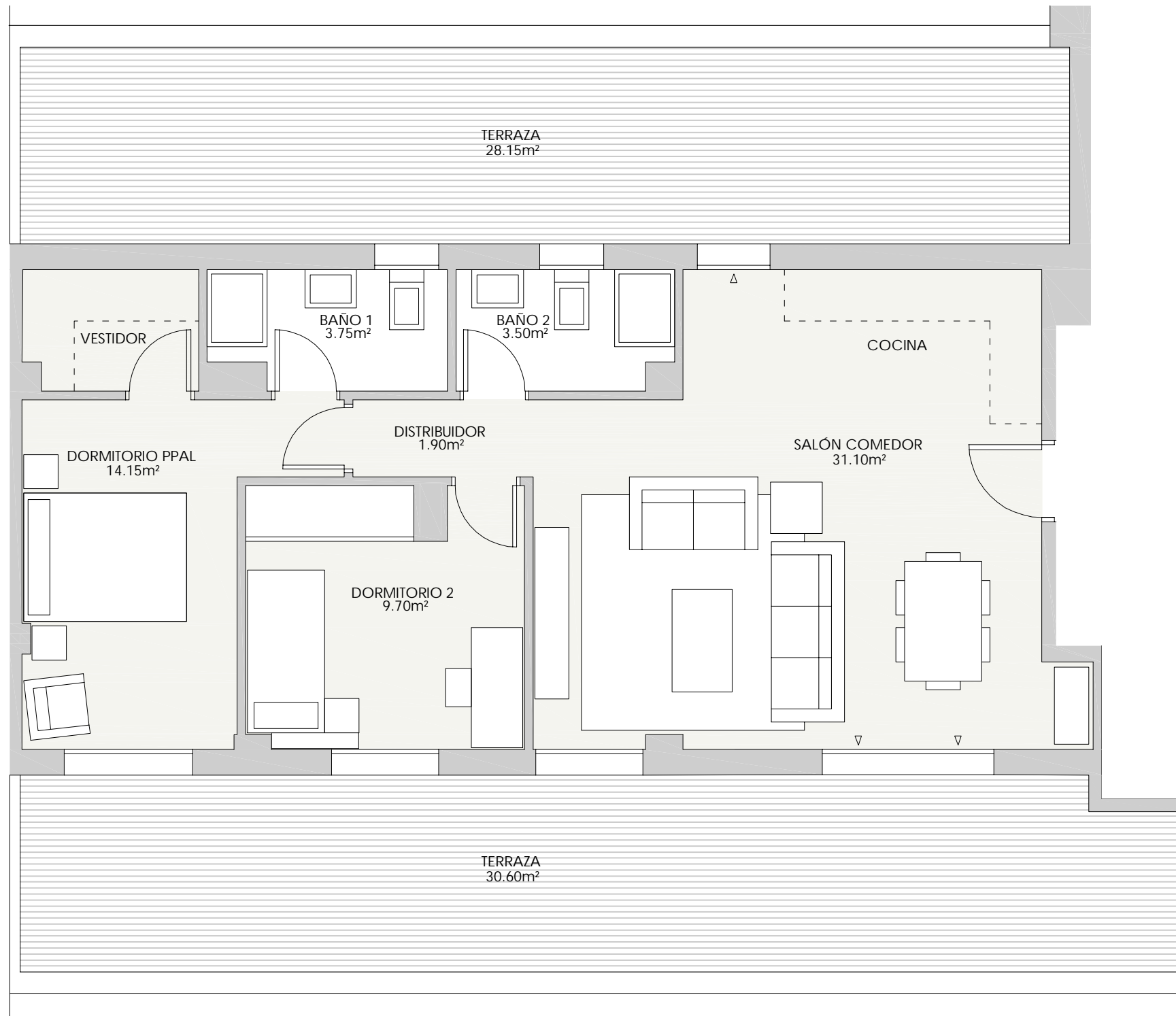


VT 3.12.1 y 3.12.2 8 uds



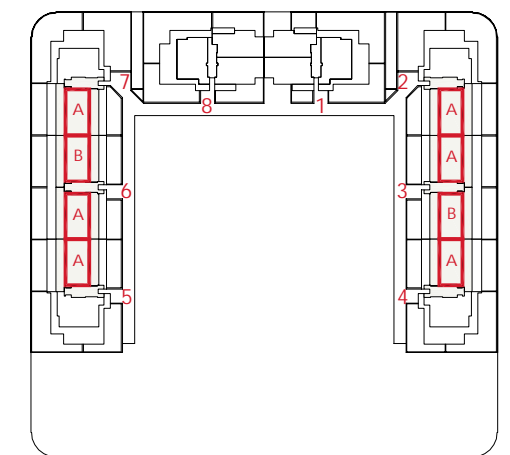
RESUMEN SUPERFICIES ÚTILES

Total superficie útil interior	64.10 m ²
Total superficies útil exterior	58.75 m ²
Total superficie útil vivienda	122.85 m ²

SUPERFICIES CONSTRUIDAS

Total superficie construida interior	76.40 m ²
Total superficies construida exterior	66.00 m ²
TOTAL SUPERFICIE CONSTRUIDA CON COMUNES	86.52 m²

LOCALIZACIÓN
PLANTA ÁTICO (4º)



Gesbro

0 (m) 0,5 1,5

