

VT 3.9.1

1 ud

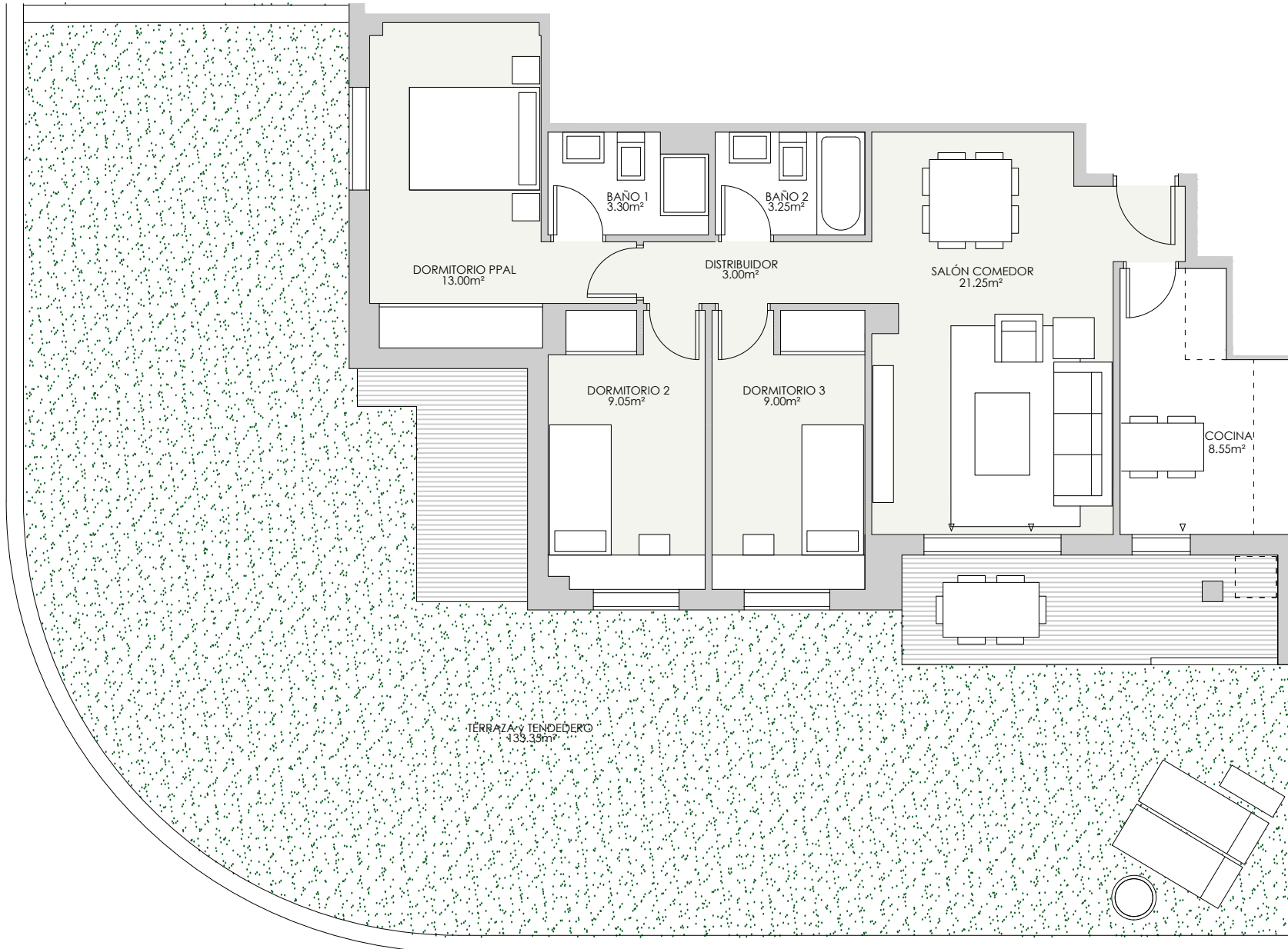
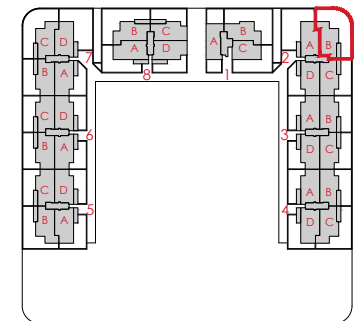
**RESUMEN SUPERFICIES ÚTILES**

Total superficie útil interior	70.40 m <sup>2</sup>
Total superficies útil exterior	133.35 m <sup>2</sup>
<b>Total superficie útil vivienda</b>	<b>203.75 m<sup>2</sup></b>

**SUPERFICIES CONSTRUIDAS**

Total superficie construida interior	83.85 m <sup>2</sup>
Total superficies construida exterior	142.60 m <sup>2</sup>
<b>TOTAL SUPERFICIE CONSTRUIDA CON COMUNES</b>	<b>95.77 m<sup>2</sup></b>

LOCALIZACIÓN  
PLANTA BAJA



**Gesbro**

