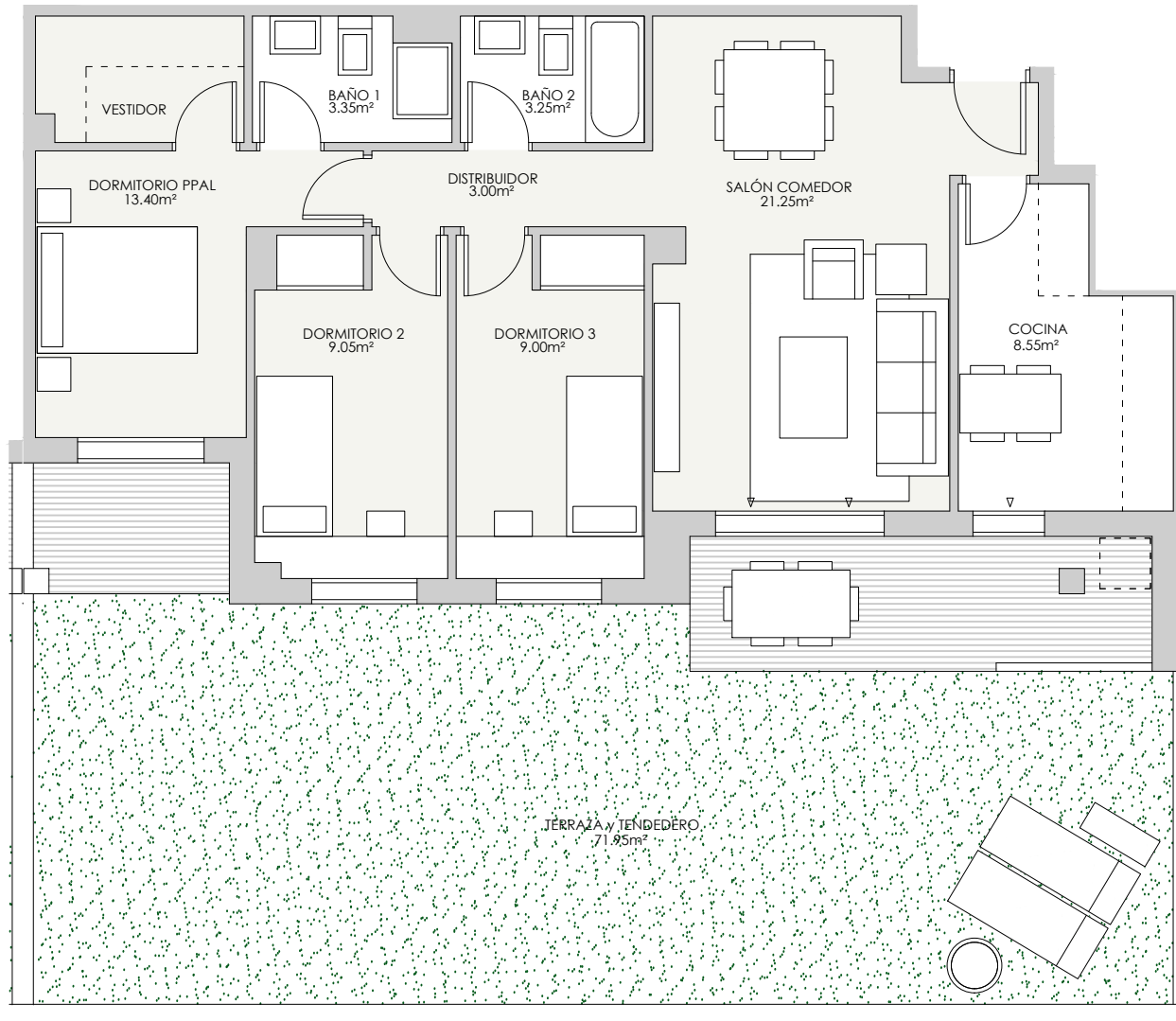


VT 3.17.1 y 3.17.2 2 uds



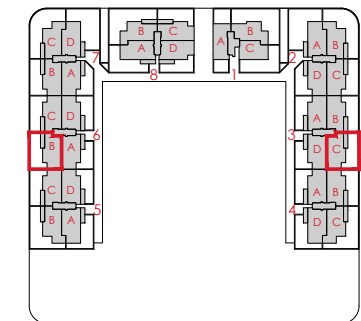
RESUMEN SUPERFICIES ÚTILES

| | |
|---------------------------------------|-----------------------------|
| Total superficie útil interior | 70.85 m ² |
| Total superficies útil exterior | 71.95 m ² |
| Total superficie útil vivienda | 142.80 m² |

SUPERFICIES CONSTRUIDAS

| | |
|--|----------------------------|
| Total superficie construida interior | 83.15 m ² |
| Total superficies construida exterior | 77.55 m ² |
| TOTAL SUPERFICIE CONSTRUIDA CON COMUNES | 96.38 m² |

LOCALIZACIÓN
PLANTA BAJA



Gesbro

0 [m] 0,5 1,5