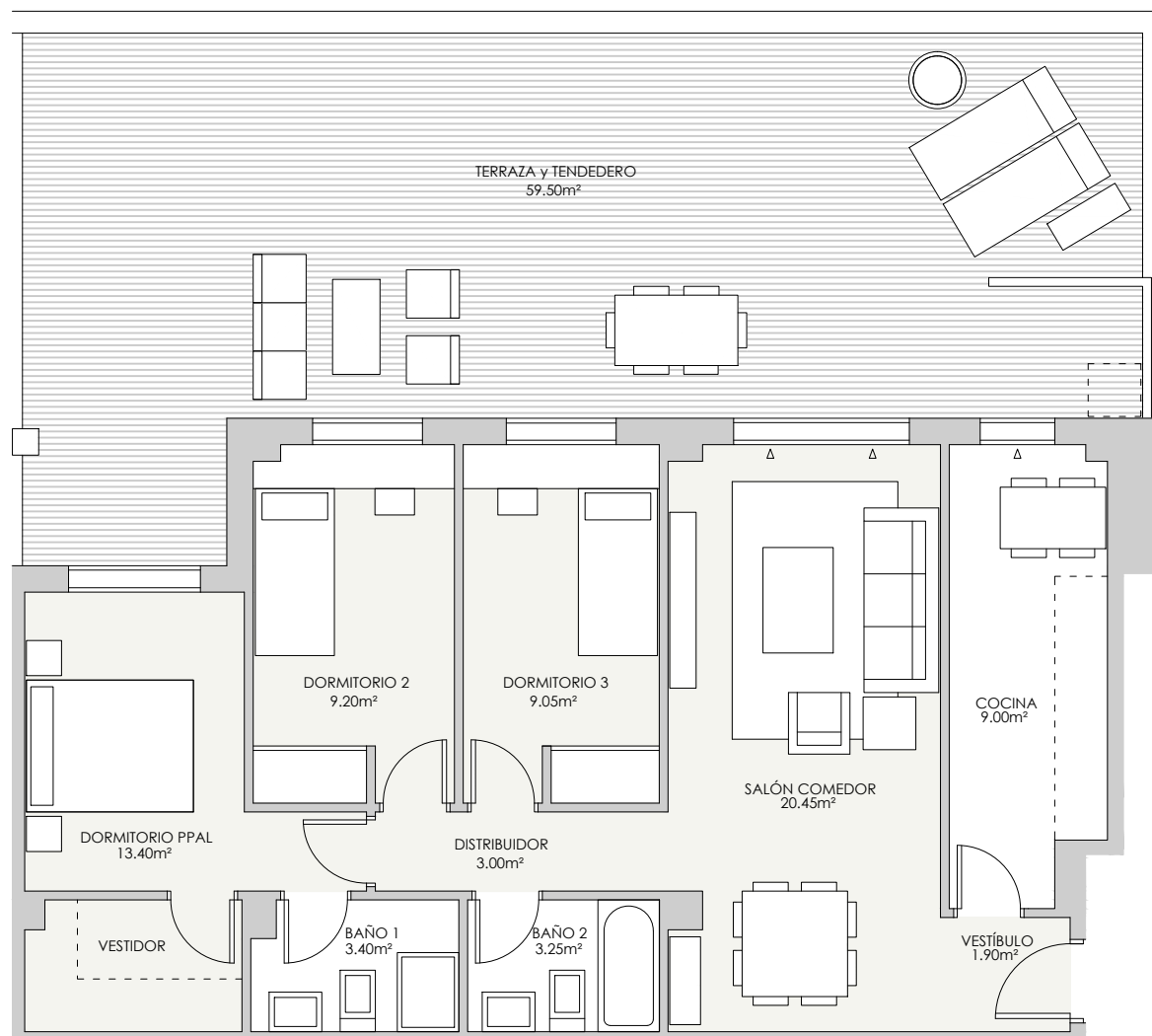


VT 3.13.1 y 3.13.2 5 uds



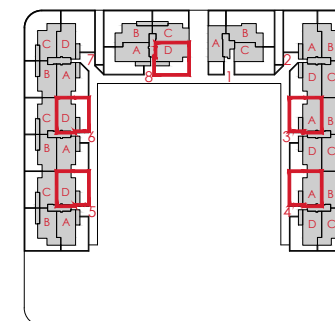
RESUMEN SUPERFICIES ÚTILES

Total superficie útil interior	72.65 m ²
Total superficies útil exterior	59.50 m ²
Total superficie útil vivienda	132.15 m²

SUPERFICIES CONSTRUIDAS

Total superficie construida interior	85.15 m ²
Total superficies construida exterior	64.80 m ²
TOTAL SUPERFICIE CONSTRUIDA CON COMUNES	98.83 m²

LOCALIZACIÓN
PLANTA BAJA



Gesbro

