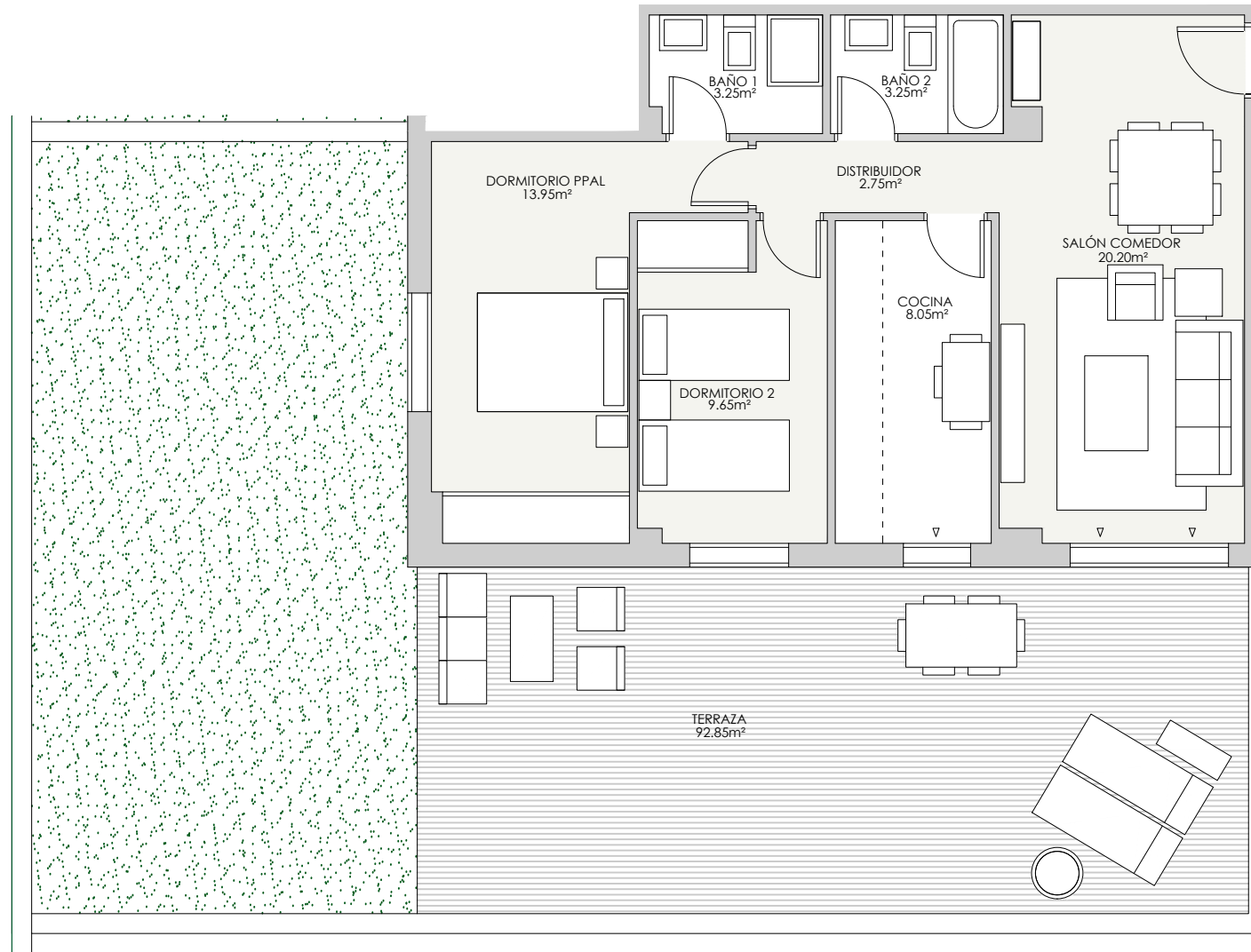


VT.2.3.1 y 2.3.2 2 uds



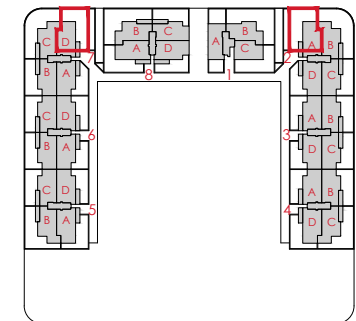
RESUMEN SUPERFICIES ÚTILES

Total superficie útil interior	61.10 m ²
Total superficies útil exterior	92.85 m ²
Total superficie útil vivienda	153.95 m²

SUPERFICIES CONSTRUIDAS

Total superficie construida interior	72.20 m ²
Total superficies construida exterior	101.00 m ²
TOTAL SUPERFICIE CONSTRUIDA CON COMUNES	83.12 m²

LOCALIZACIÓN
PLANTA BAJA



Gesbro

0 [m] 0,5 1,5

