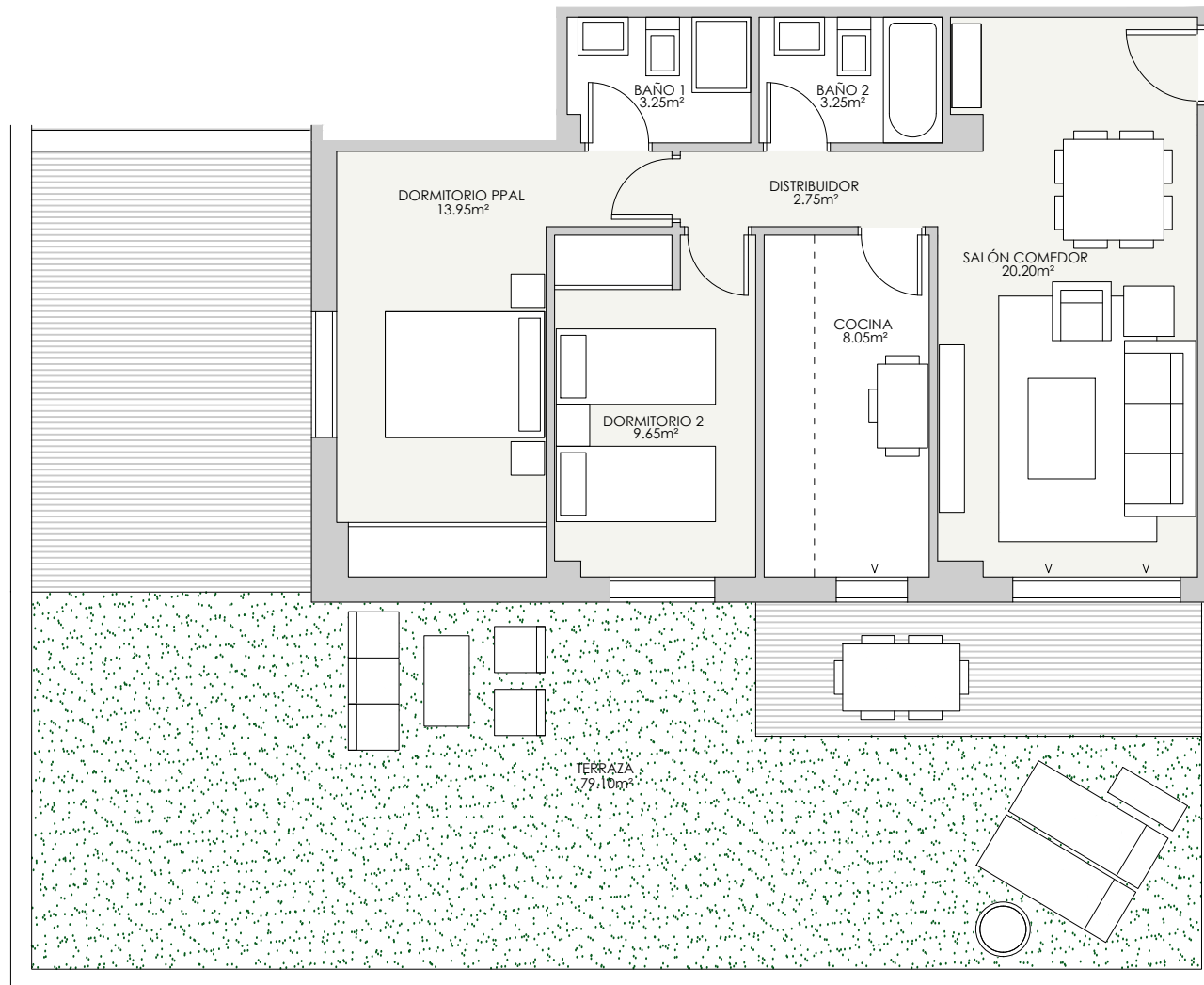


VT 2.2.1 y 2.2.2 2 uds



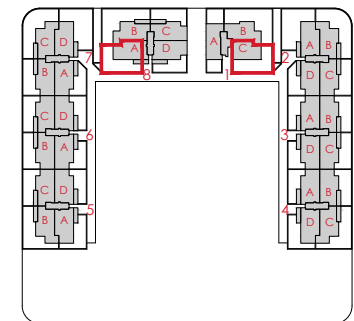
**RESUMEN SUPERFICIES ÚTILES**

Total superficie útil interior	61.10 m <sup>2</sup>
Total superficies útil exterior	79.10 m <sup>2</sup>
<b>Total superficie útil vivienda</b>	<b>140.20 m<sup>2</sup></b>

**SUPERFICIES CONSTRUIDAS**

Total superficie construida interior	72.20 m <sup>2</sup>
Total superficies construida exterior	86.70 m <sup>2</sup>
<b>TOTAL SUPERFICIE CONSTRUIDA CON COMUNES</b>	<b>83.12 m<sup>2</sup></b>

LOCALIZACIÓN  
PLANTA BAJA



**Gesbro**