

VT 3.8.1 y 3.8.2

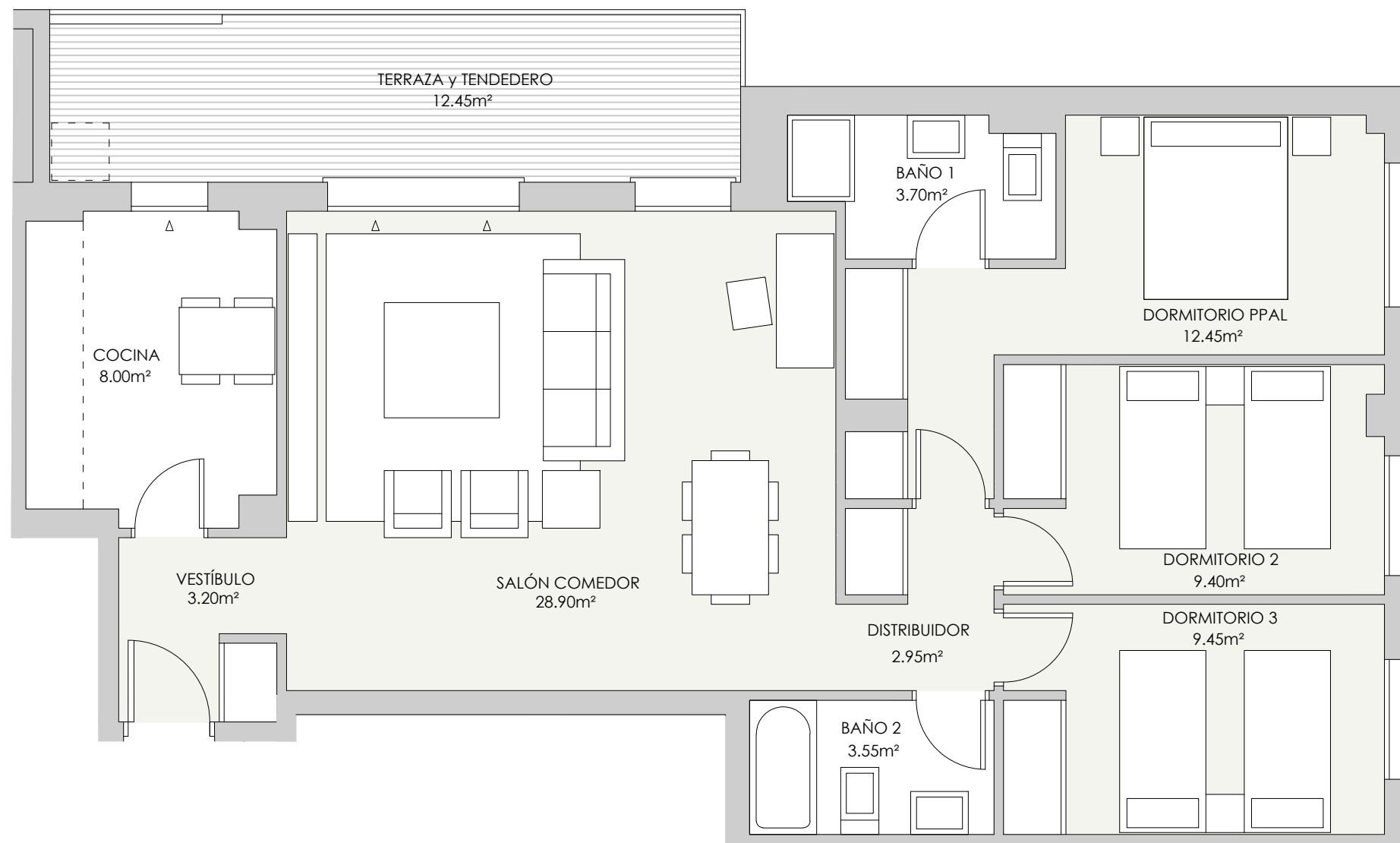
8 uds

**RESUMEN SUPERFICIES ÚTILES**

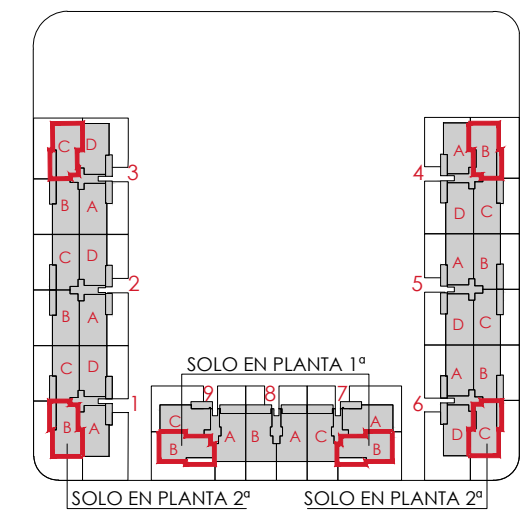
Total superficie útil interior	81.60 m <sup>2</sup>
Total superficies útil exterior	12.45 m <sup>2</sup>
<b>Total superficie útil vivienda</b>	<b>94.05 m<sup>2</sup></b>

**SUPERFICIES CONSTRUIDAS**

Total superficie construida interior	96.30 m <sup>2</sup>
Total superficies construida exterior	13.00 m <sup>2</sup>
<b>TOTAL SUPERFICIE CONSTRUIDA CON COMUNES</b>	<b>116.69 m<sup>2</sup></b>



LOCALIZACIÓN  
PLANTAS 1º y 2º



0 (m) 0,5 1,5



# Gesbro

