

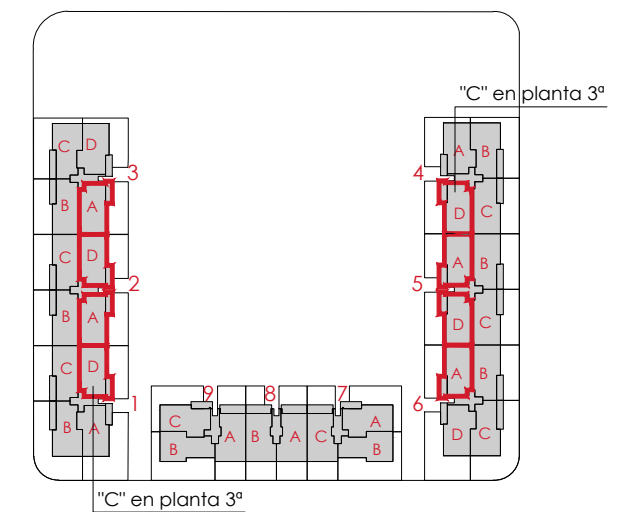
RESUMEN SUPERFICIES ÚTILES

Total superficie útil interior	82.15 m ²
Total superficies útil exterior	9.65 m ²
Total superficie útil vivienda	91.80 m²

SUPERFICIES CONSTRUIDAS

Total superficie construida interior	94.65 m ²
Total superficies construida exterior	10.10 m ²
TOTAL SUPERFICIE CONSTRUIDA CON COMUNES	111.83 m²

LOCALIZACIÓN
PLANTAS 1º, 2º y 3º



Gesbro

0 (m) 0,5 1,5

