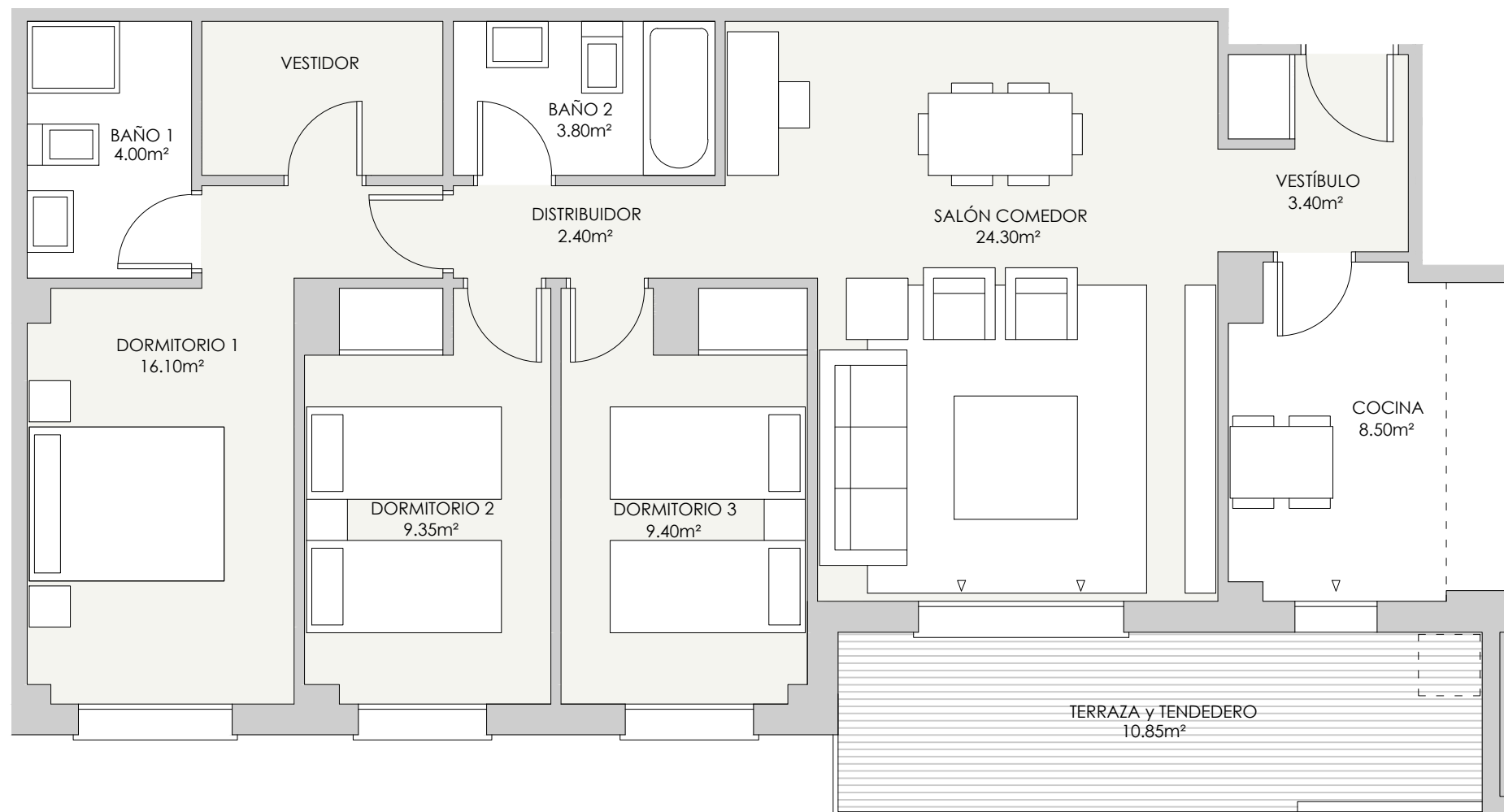


RESUMEN SUPERFICIES ÚTILES

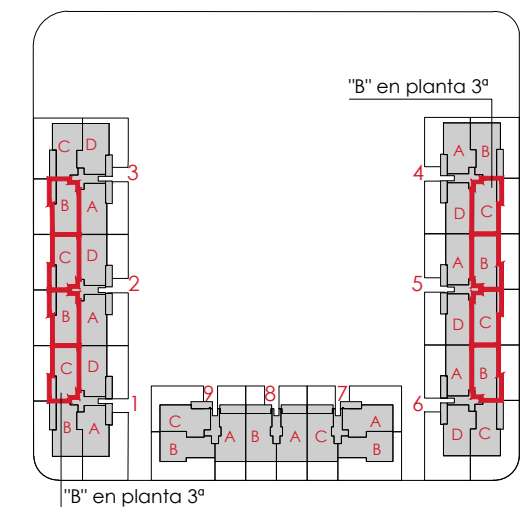
Total superficie útil interior	81.25 m ²
Total superficies útil exterior	10.85 m ²
Total superficie útil vivienda	92.10 m²

SUPERFICIES CONSTRUIDAS

Total superficie construida interior	95.00 m ²
Total superficies construida exterior	11.30 m ²
TOTAL SUPERFICIE CONSTRUIDA CON COMUNES	113.49 m²



LOCALIZACIÓN
PLANTAS 1º a 3º



0 (m) 0,5 1,5



Gesbro

