

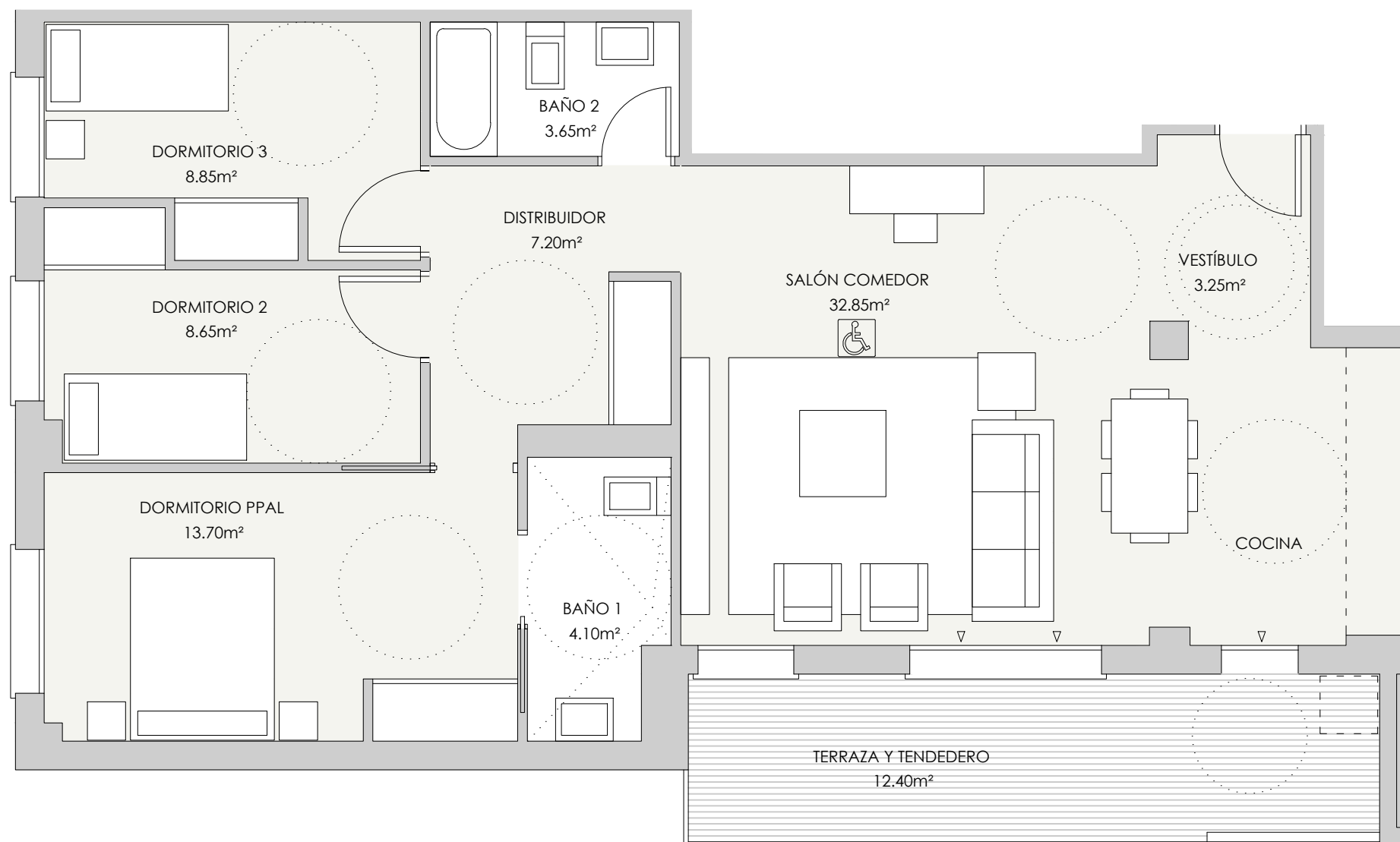
VT 3.5.1 y 3.5.2 2 uds

RESUMEN SUPERFICIES ÚTILES

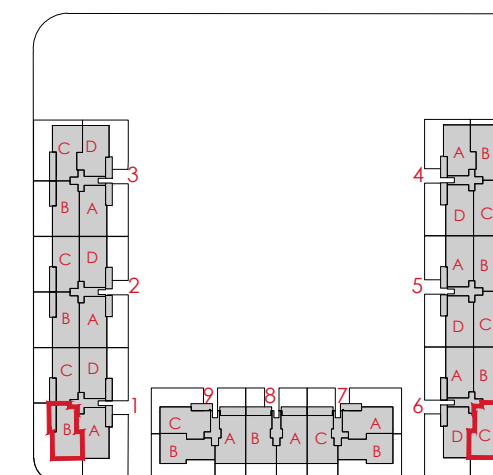
Total superficie útil interior	82.25 m ²
Total superficies útil exterior	12.40 m ²
Total superficie útil vivienda	94.65 m²

SUPERFICIES CONSTRUIDAS

Total superficie construida interior	96.30 m ²
Total superficies construida exterior	13.00 m ²
TOTAL SUPERFICIE CONSTRUIDA CON COMUNES	116.69 m²



LOCALIZACIÓN
PLANTA 1ª



0 (m) 0,5 1,5



Gesbro

