

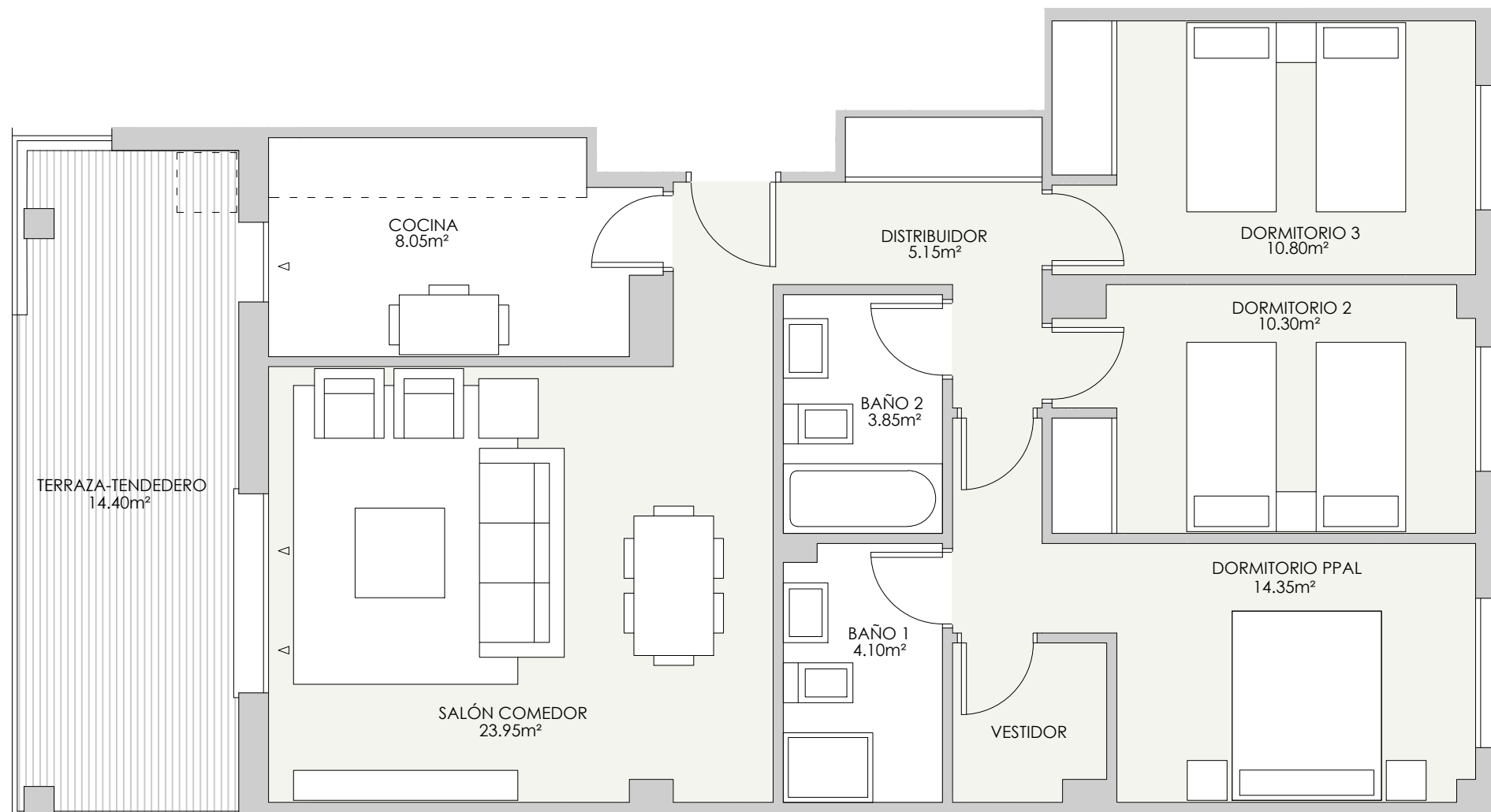
VT 3.16.1 y 3.16.2 8 uds

RESUMEN SUPERFICIES ÚTILES

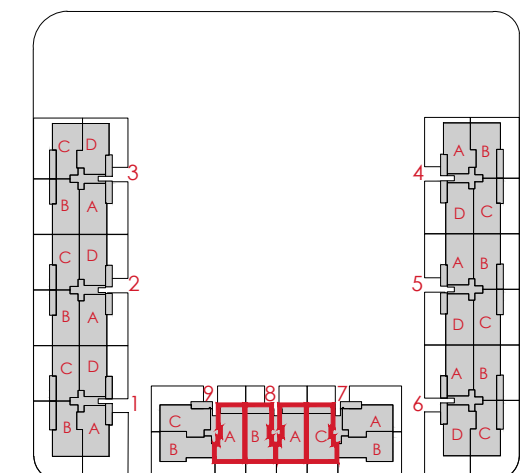
Total superficie útil interior	80.55 m ²
Total superficies útil exterior	14.40 m ²
Total superficie útil vivienda	94.95 m²

SUPERFICIES CONSTRUIDAS

Total superficie construida interior	93.20 m ²
Total superficies construida exterior	15.35 m ²
TOTAL SUPERFICIE CONSTRUIDA CON COMUNES	115.89 m²



LOCALIZACIÓN
PLANTAS PRIMERA Y SEGUNDA



0 (m) 0,5 1,5



Gesbro

