

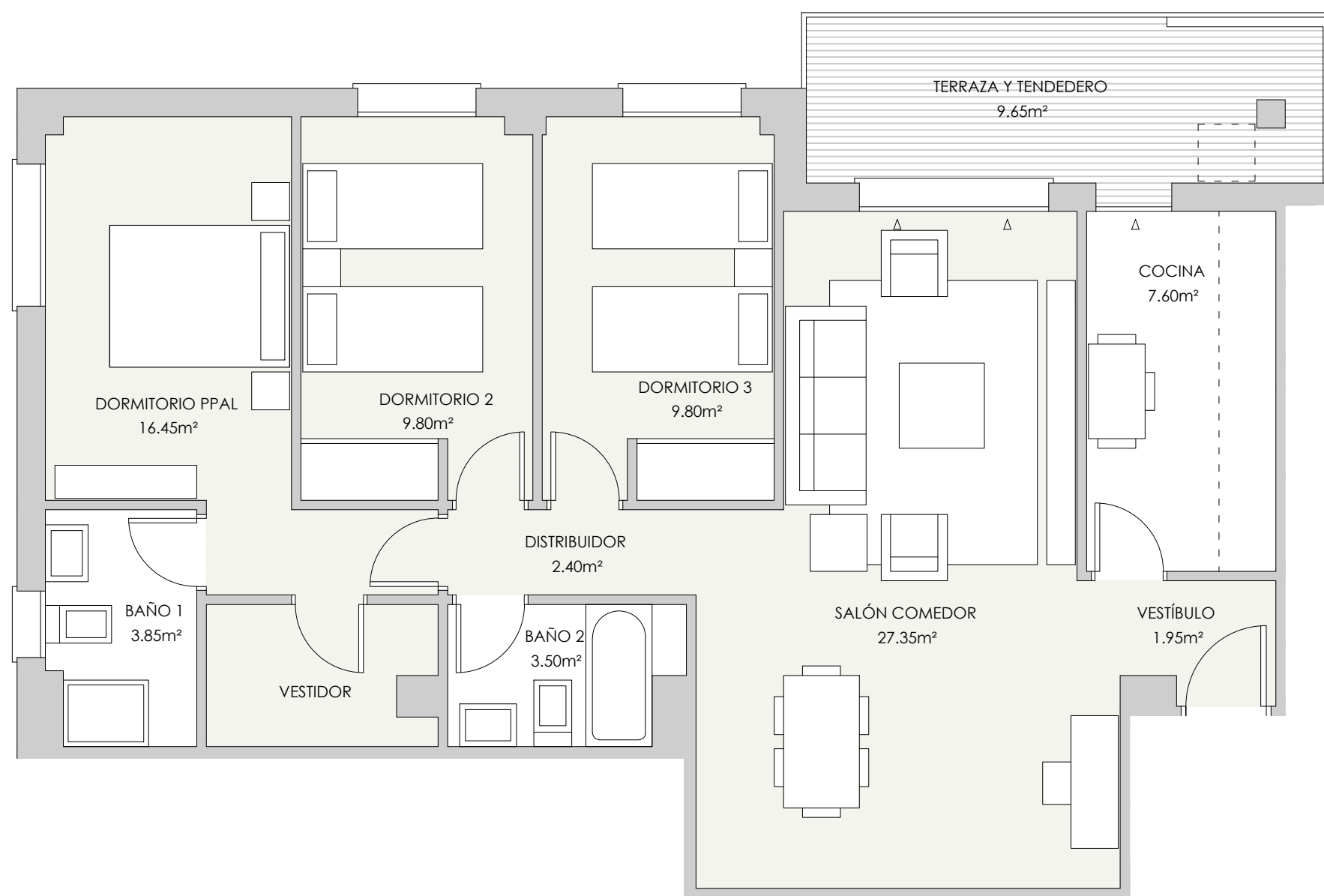
VT 3.12.1 y 3.12.2 6 uds

### RESUMEN SUPERFICIES ÚTILES

|                                       |                            |
|---------------------------------------|----------------------------|
| Total superficie útil interior        | 82.70 m <sup>2</sup>       |
| Total superficies útil exterior       | 9.65 m <sup>2</sup>        |
| <b>Total superficie útil vivienda</b> | <b>92.35 m<sup>2</sup></b> |

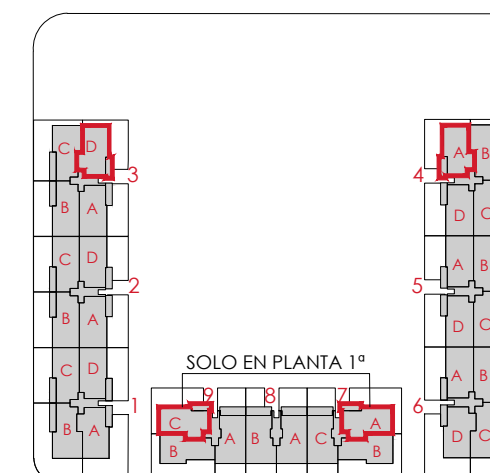
### SUPERFICIES CONSTRUIDAS

|                                                |                             |
|------------------------------------------------|-----------------------------|
| Total superficie construida interior           | 96.05 m <sup>2</sup>        |
| Total superficies construida exterior          | 10.15 m <sup>2</sup>        |
| <b>TOTAL SUPERFICIE CONSTRUIDA CON COMUNES</b> | <b>113.38 m<sup>2</sup></b> |



0 (m) 0,5 1,5

LOCALIZACIÓN  
PLANTAS 1º y 2º



# Gesbro

