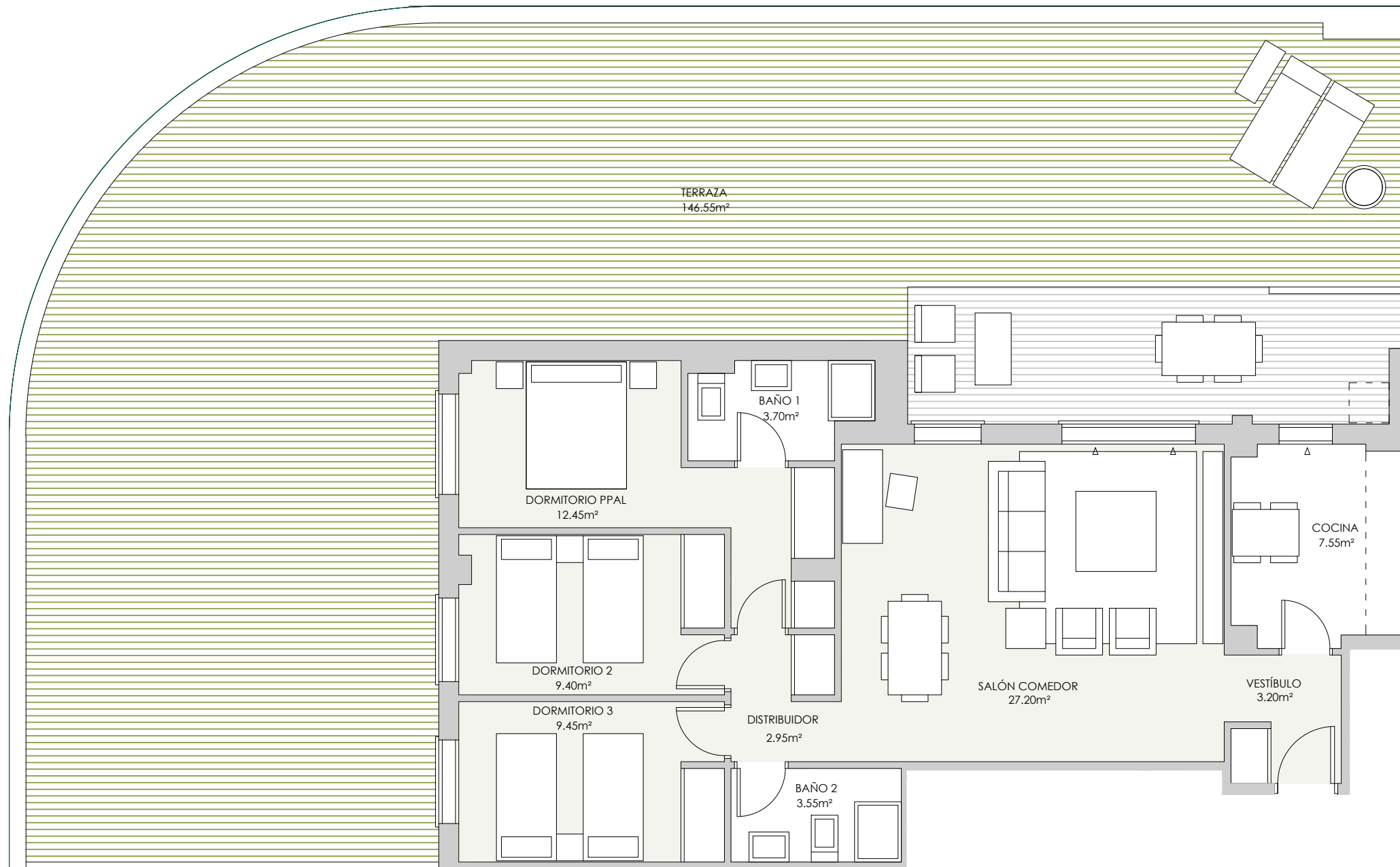


VT 3.1.1

1 ud



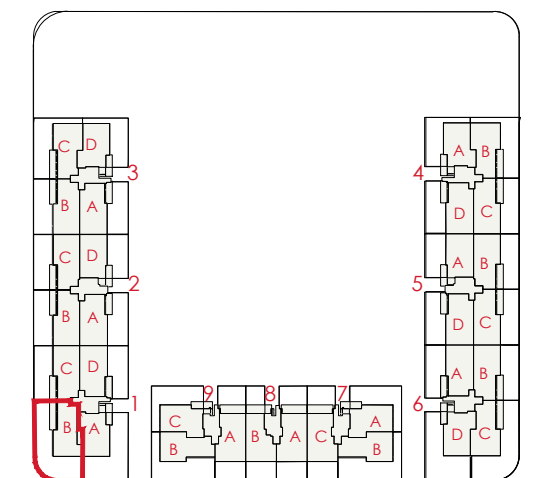
RESUMEN SUPERFICIES ÚTILES

Total superficie útil interior	79.45 m ²
Total superficies útil exterior	146.55 m ²
Total superficie útil vivienda	226.00 m²

SUPERFICIES CONSTRUIDAS

Total superficie construida interior	94.10 m ²
Total superficies construida exterior	156.25 m ²
TOTAL SUPERFICIE CONSTRUIDA CON COMUNES	257.74 m²

LOCALIZACIÓN
PLANTA BAJA



0 (m) 0,5 1,5



Gesbro

