

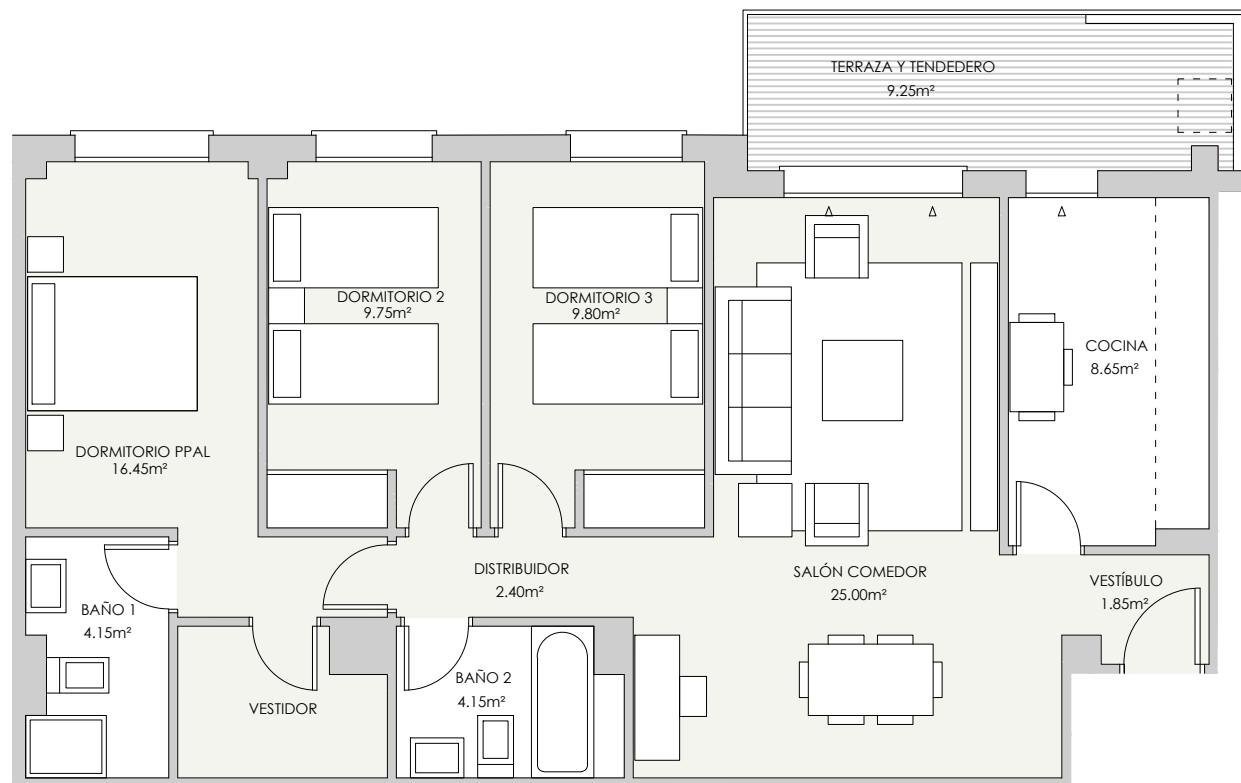
VT 3.10.1 y 3.10.2 20 uds

RESUMEN SUPERFICIES ÚTILES

Total superficie útil interior	82.20 m ²
Total superficies útil exterior	9.25 m ²
Total superficie útil vivienda	91.45m²

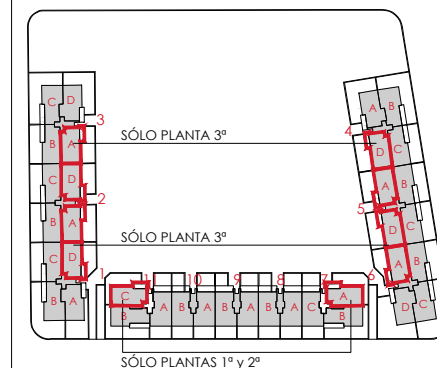
SUPERFICIES CONSTRUIDAS

Total superficie construida interior	94.65m ²
Total superficies construida exterior	10.15 m ²
TOTAL SUPERFICIE CONSTRUIDA CON COMUNES	111.58 m²



0 |m| 0,5 1,5

LOCALIZACIÓN
PLANTAS 1º a 3º



Gesbro