

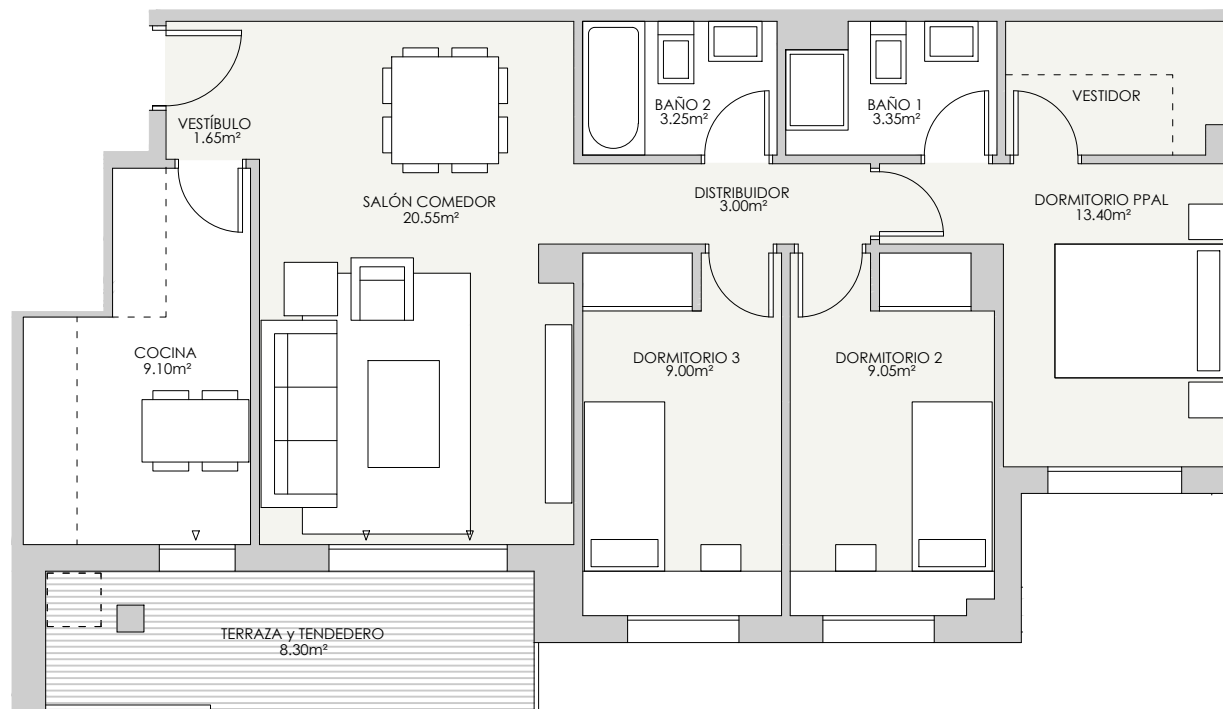
VT 3.3.1 y 3.3.2 28 uds

### RESUMEN SUPERFICIES ÚTILES

Total superficie útil interior	72.35 m <sup>2</sup>
Total superficies útil exterior	8.30 m <sup>2</sup>
<b>Total superficie útil vivienda</b>	<b>80.65 m<sup>2</sup></b>

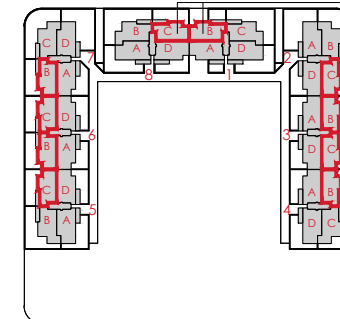
### SUPERFICIES CONSTRUIDAS

Total superficie construida interior	84.55 m <sup>2</sup>
Total superficies construida exterior	9.40 m <sup>2</sup>
<b>TOTAL SUPERFICIE CONSTRUIDA CON COMUNES</b>	<b>98.43 m<sup>2</sup></b>



LOCALIZACIÓN  
PLANTAS 1º a 3º

SÓLO EN PLANTAS 1º y 2º



# Gesbro

0 |m| 0,5 1,5