

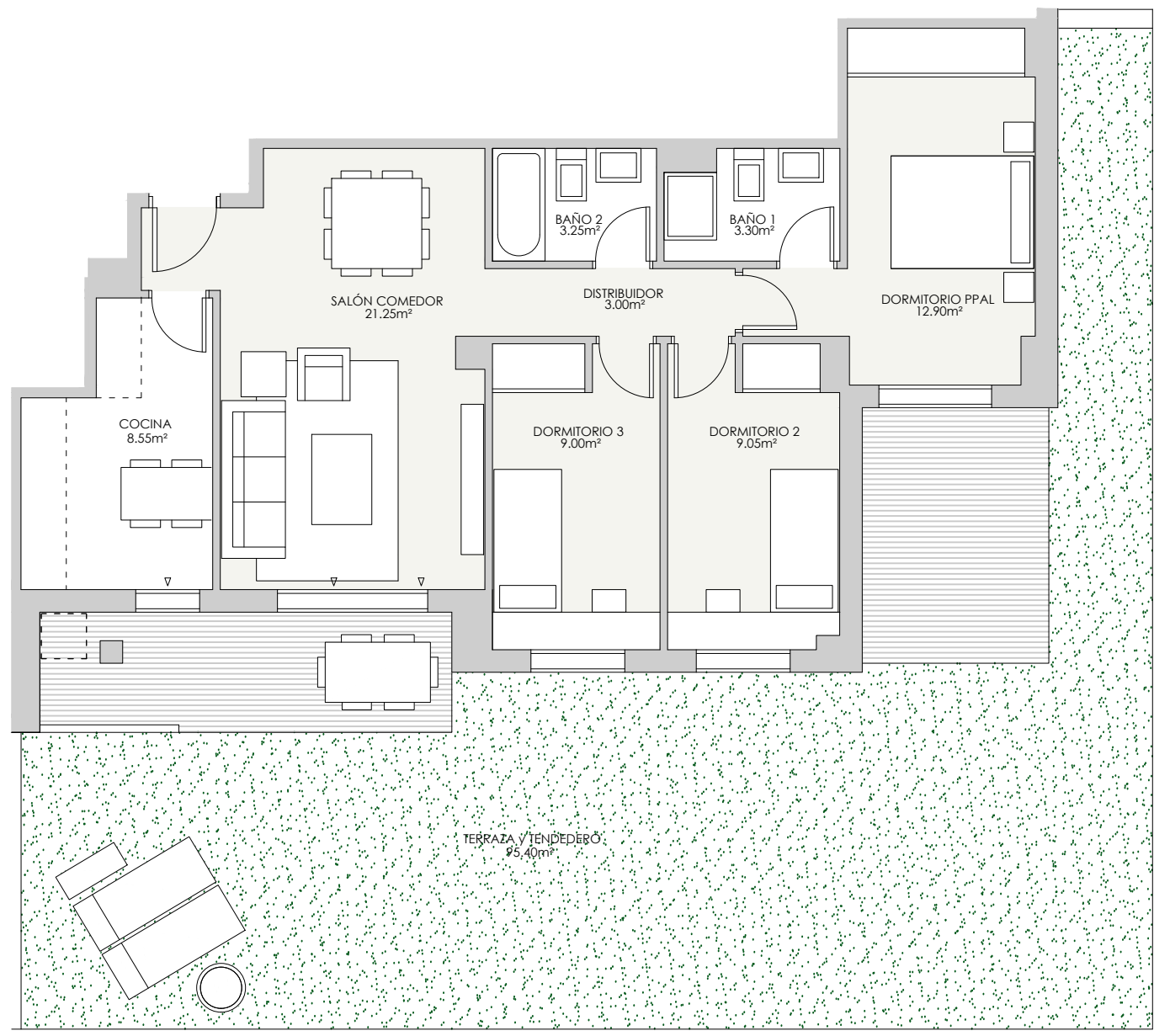
VT 3.14.1 y 3.14.2 2 uds

RESUMEN SUPERFICIES ÚTILES

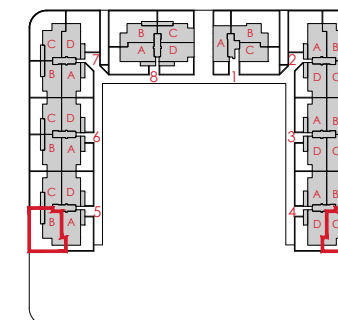
Total superficie útil interior	70.30 m ²
Total superficies útil exterior	95.40 m ²
Total superficie útil vivienda	165.70 m²

SUPERFICIES CONSTRUIDAS

Total superficie construida interior	83.85 m ²
Total superficies construida exterior	104.15 m ²
TOTAL SUPERFICIE CONSTRUIDA CON COMUNES	95.64 m²



LOCALIZACIÓN
PLANTA BAJA



Gesbro

