

VT 3.5 P3 2ºA

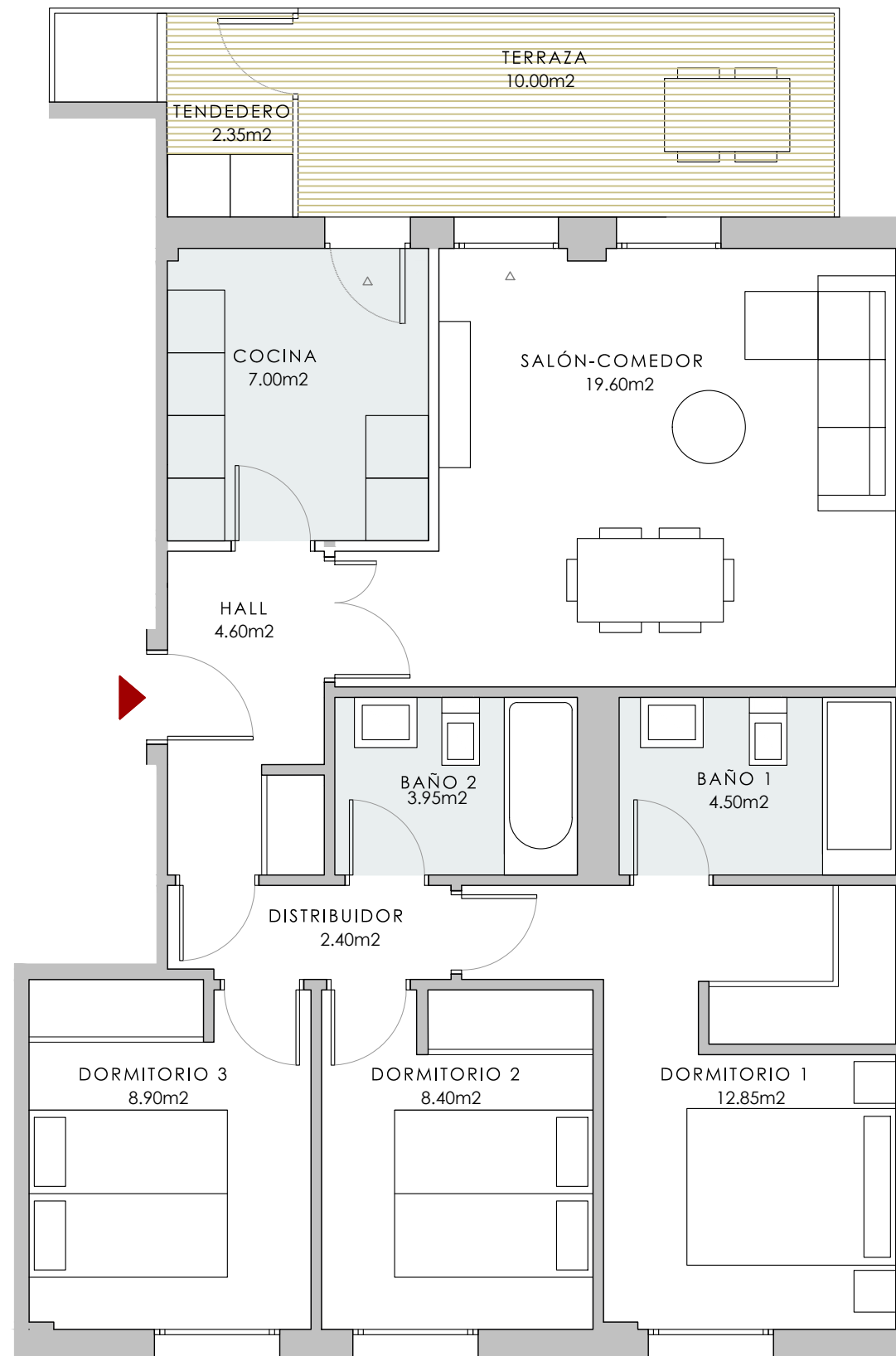
RESUMEN DE SUPERFICIES ÚTILES

Total superficie útil exterior	12.35 m <sup>2</sup>
Total superficie útil interior	72.20 m <sup>2</sup>
Total superficie útil vivienda	84.55 m <sup>2</sup>

SUPERFICIES CONSTRUIDAS

Total superficie construida exterior	13.07 m <sup>2</sup>
Total superficie construida interior	83.90 m <sup>2</sup>

**TOTAL SUPERFICIE CONSTRUIDA CON COMUNES 106.33 m<sup>2</sup>**



Planta Segunda

