

VT 3.5.E P6 1ªA

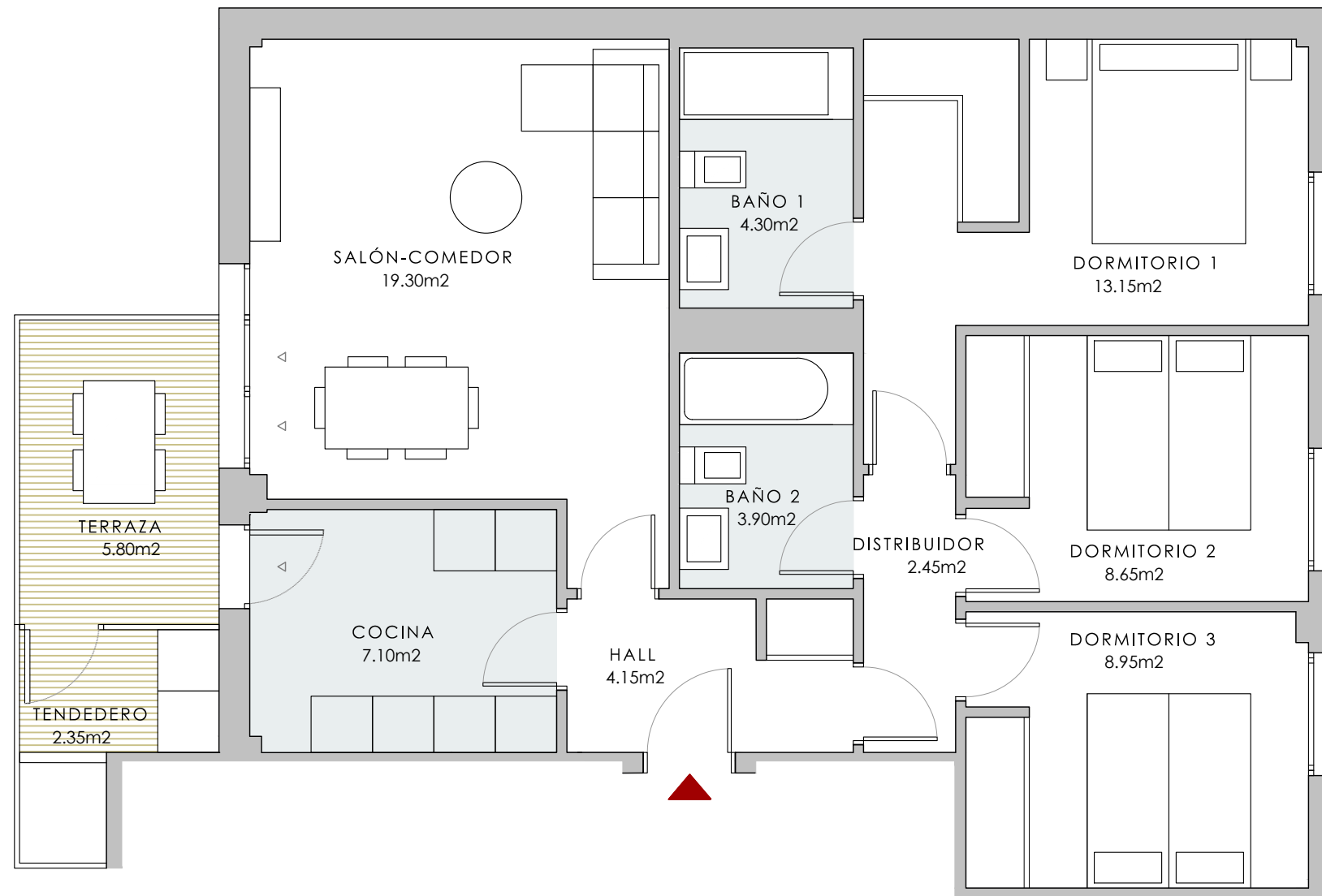
RESUMEN DE SUPERFICIES ÚTILES

Total superficie útil exterior	8.15 m <sup>2</sup>
Total superficie útil interior	71.95 m <sup>2</sup>
Total superficie útil vivienda	80.10 m <sup>2</sup>

SUPERFICIES CONSTRUIDAS

Total superficie construida exterior	8.76 m <sup>2</sup>
Total superficie construida interior	85.88 m <sup>2</sup>

**TOTAL SUPERFICIE CONSTRUIDA CON COMUNES 104.22 m<sup>2</sup>**



Planta Primera

