

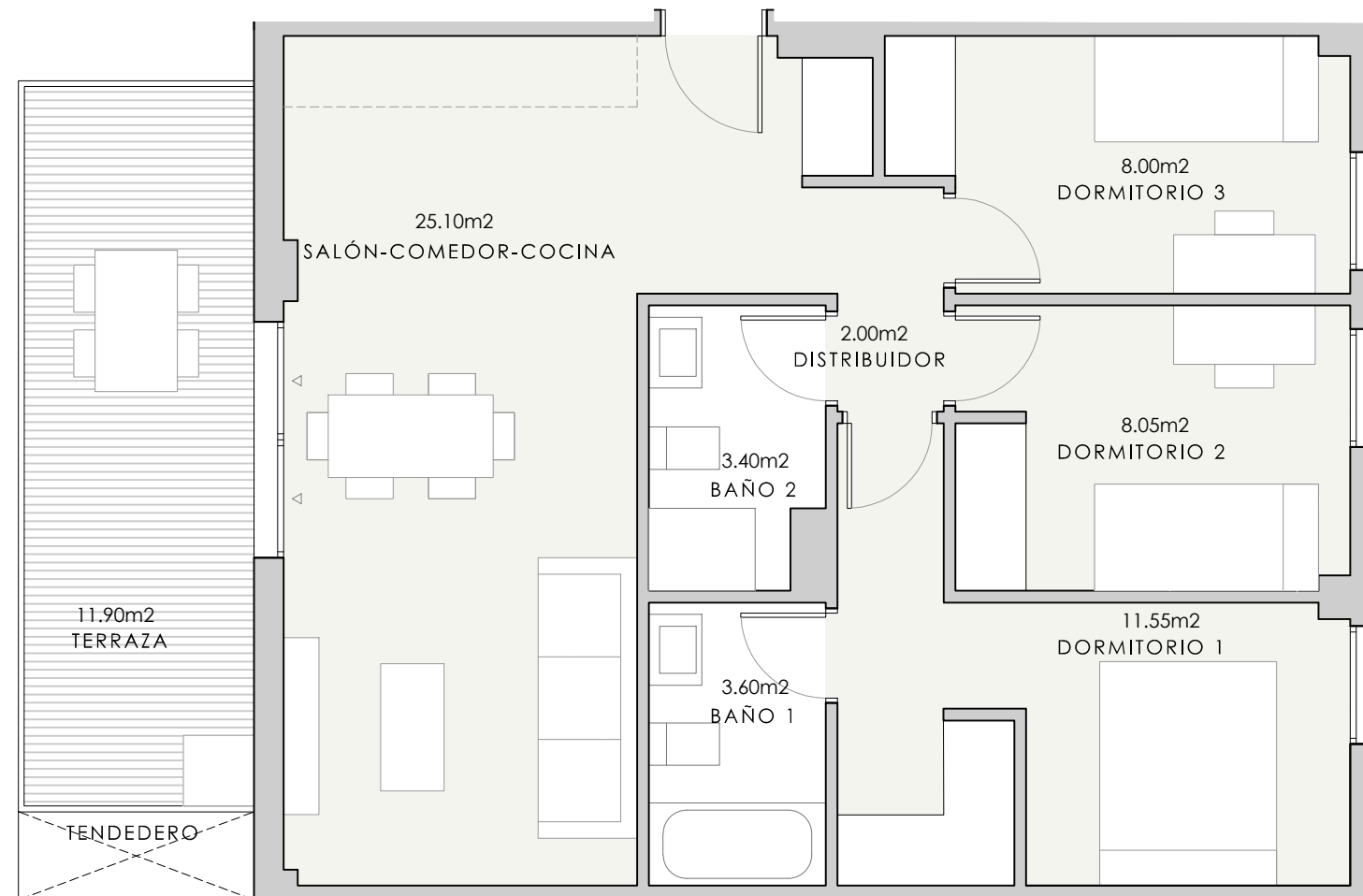
P5 4ºB

RESUMEN DE SUPERFICIES ÚTILES

Total superficie útil exterior	11.90 m ²
Total superficie útil interior	61.70 m ²
Total superficie útil vivienda	73.60 m ²

SUPERFICIES CONSTRUIDAS

Total superficie construida exterior	12.40 m ²
Total superficie construida interior	71.18 m ²



Planta Primera a Cuarta

