

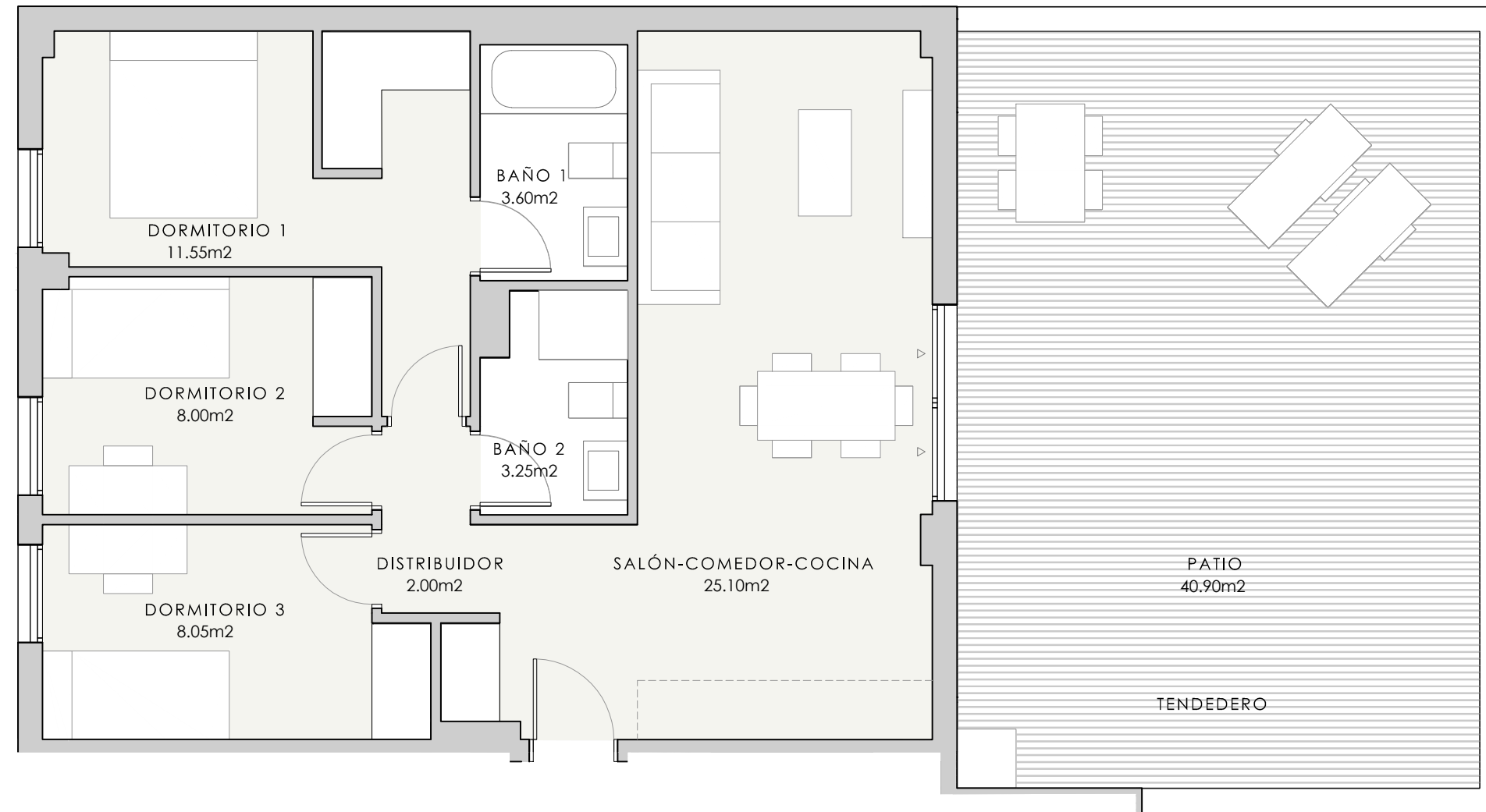
## P1 BAJO C

### RESUMEN DE SUPERFICIES ÚTILES

Total superficie útil exterior	40.90m <sup>2</sup>
Total superficie útil interior	61.55 m <sup>2</sup>
Total superficie útil vivienda	102.45 m <sup>2</sup>

### SUPERFICIES CONSTRUIDAS

Total superficie construida exterior	45.21 m <sup>2</sup>
Total superficie construida interior	72.38 m <sup>2</sup>



Planta Baja

