

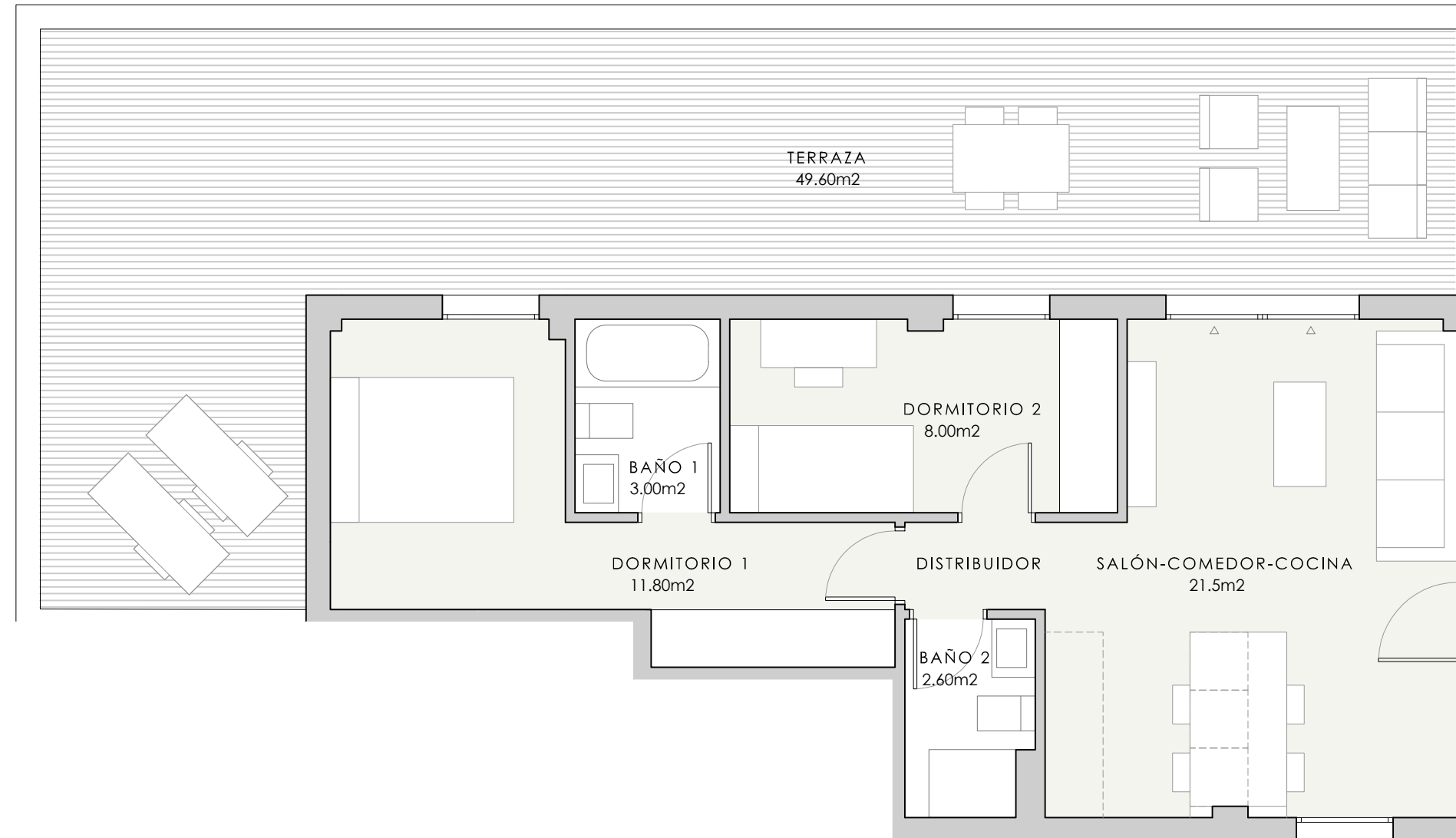
## P1 ÁTICO A

### RESUMEN DE SUPERFICIES ÚTILES

Total superficie útil exterior	49.60 m <sup>2</sup>
Total superficie útil interior	46.90 m <sup>2</sup>
Total superficie útil vivienda	96.50 m <sup>2</sup>

### SUPERFICIES CONSTRUIDAS

Total superficie construida exterior	55.23 m <sup>2</sup>
Total superficie construida interior	55.78 m <sup>2</sup>



Planta Ático

