

VT2.4.5

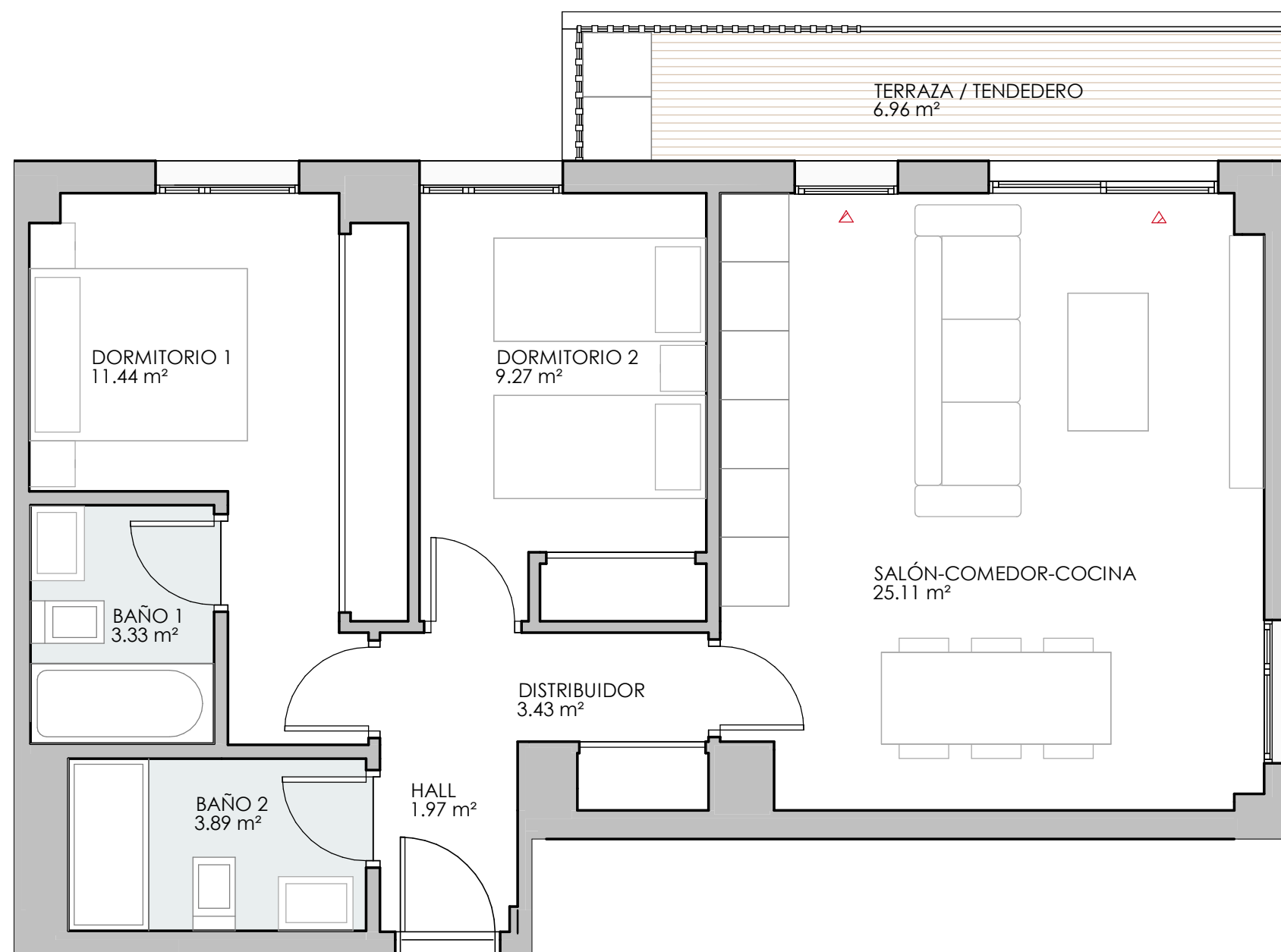
RESUMEN DE SUPERFICIES ÚTILES

Total superficie útil exterior	6.96 m ²
Total superficie útil interior	58.44 m ²
Total superficie útil vivienda	65.40 m ²

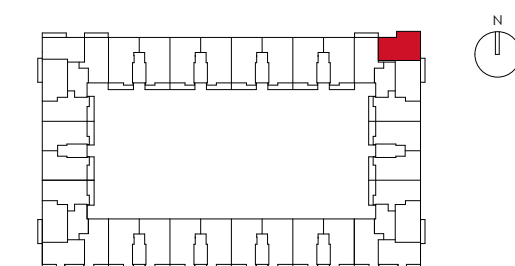
SUPERFICIES CONSTRUIDAS

Total superficie construida exterior	7.56 m ²
Total superficie construida interior	69.58 m ²

TOTAL SUPERFICIE CONSTRUIDA CON COMUNES 87.85 m²



Planta 01/03/05



Portal 09



Gesbro

ESCALA: 1 : 50
0 (m) 0.5 1