

VT3.2.6

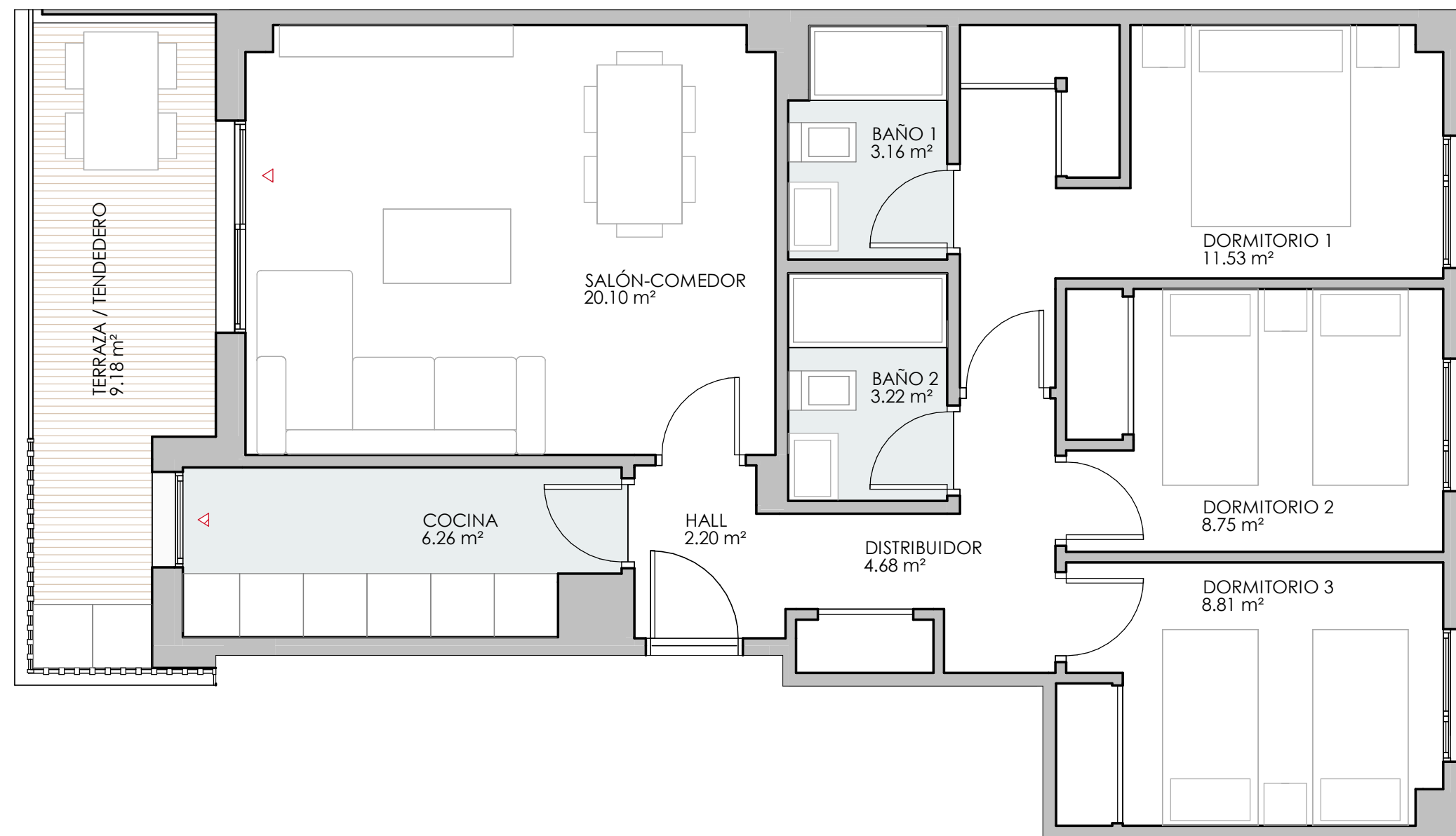
RESUMEN DE SUPERFICIES ÚTILES

Total superficie útil exterior	9.18 m ²
Total superficie útil interior	68.71 m ²
Total superficie útil vivienda	77.89 m ²

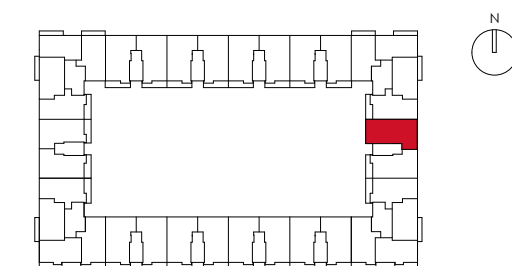
SUPERFICIES CONSTRUIDAS

Total superficie construida exterior	9.93 m ²
Total superficie construida interior	80.66 m ²

TOTAL SUPERFICIE CONSTRUIDA CON COMUNES 103.01 m²



Planta 01/03



Portal 08



ESCALA: 1 : 50
0 (m) 0.5 1