

## VT2.6.1

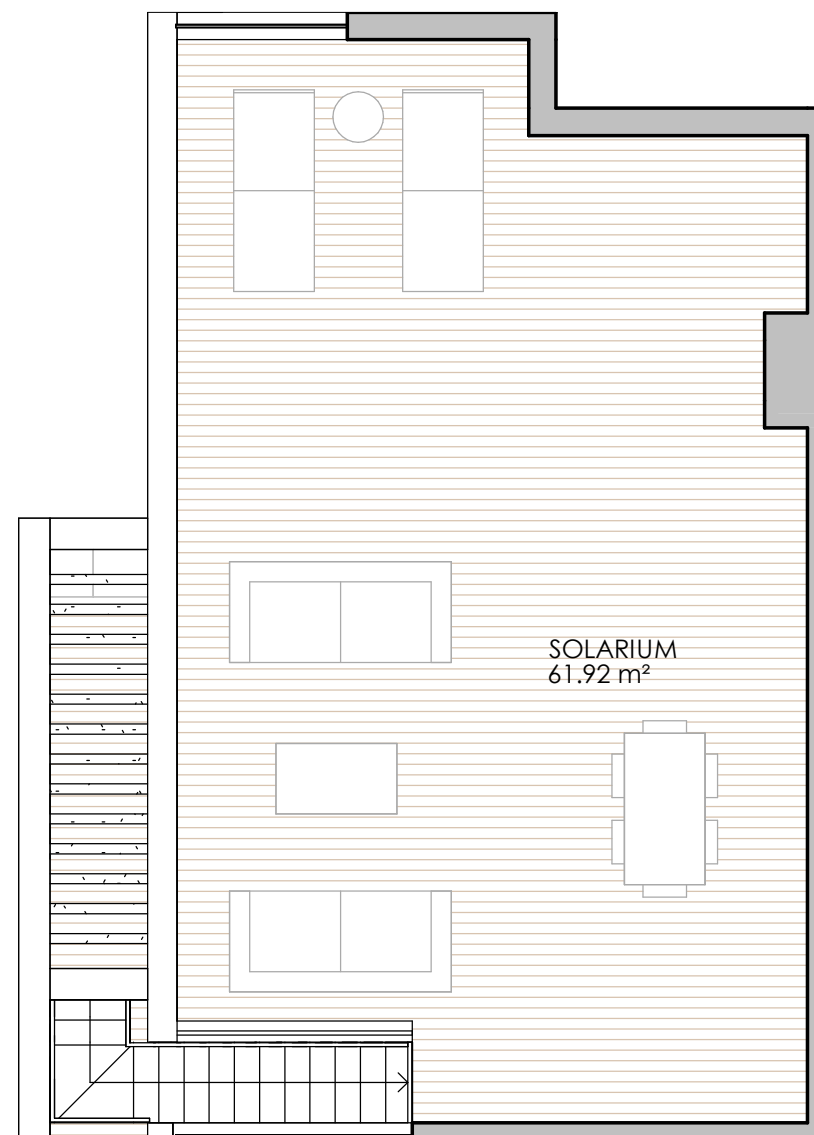
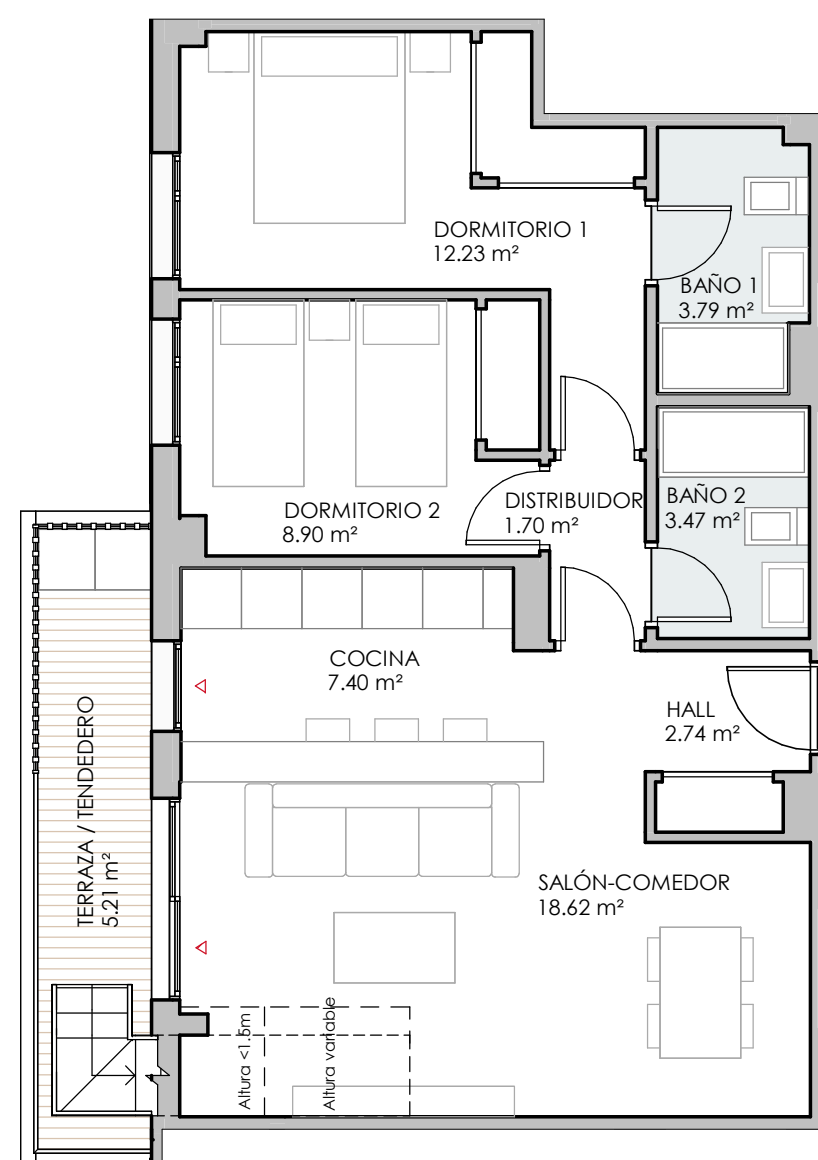
### RESUMEN DE SUPERFICIES ÚTILES

Total superficie útil exterior	67.13 m <sup>2</sup>
Total superficie útil interior	58.85 m <sup>2</sup>
Total superficie útil vivienda	125.98 m <sup>2</sup>

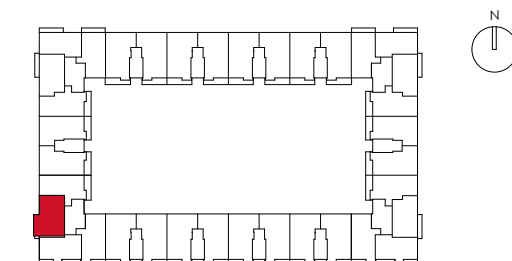
### SUPERFICIES CONSTRUIDAS

Total superficie construida exterior	77.66 m <sup>2</sup>
Total superficie construida interior	70.74 m <sup>2</sup>

**TOTAL SUPERFICIE CONSTRUIDA CON COMUNES** 159.29 m<sup>2</sup>



### Planta 04



ESCALA: 1 : 75  
0 (m) 0.5 1