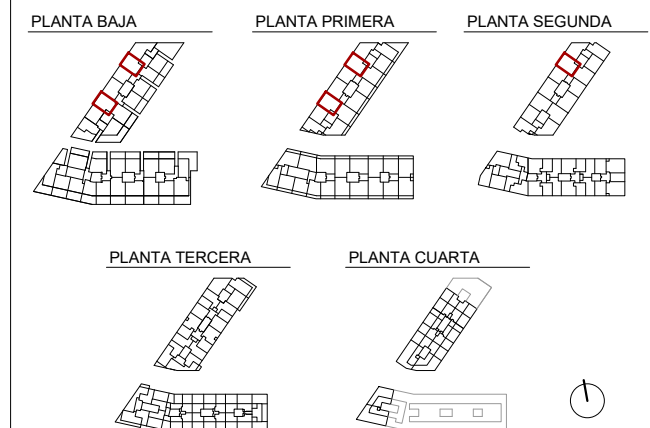


SUPERFICIES CONSTRUIDAS	
Total superficie construida interior	93,26 m ²
Total superficie construida con comunes	100,78 m²

RESUMEN SUPERFICIES ÚTILES	
Total superficie útil interior	80,56 m ²
Total superficie útil vivienda	80,56 m²



0 (m) 0,5 1,5

Nota: rejas solamente en planta baja