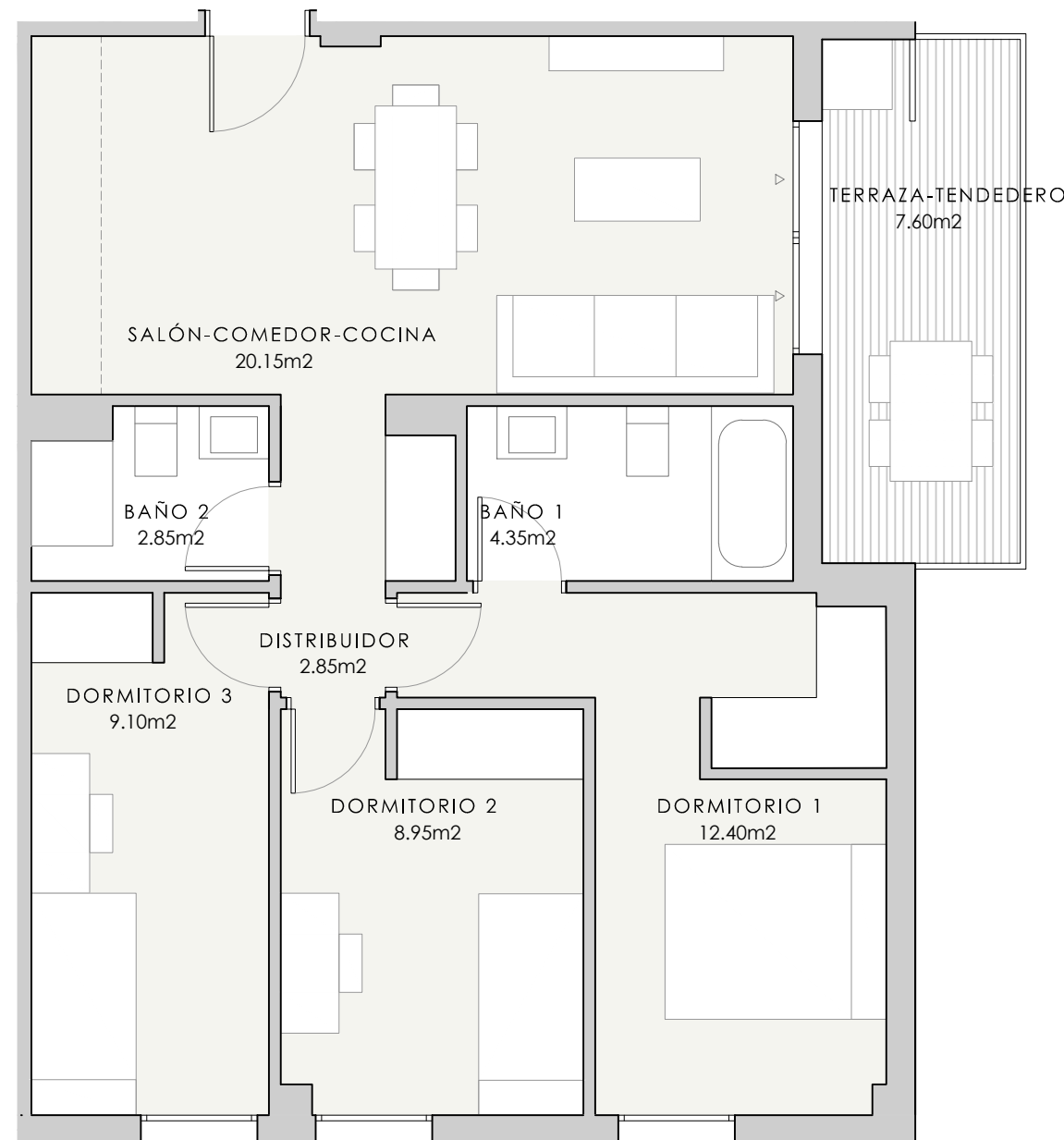


RESUMEN DE SUPERFICIES ÚTILES

Total superficie útil exterior	7.60 m ²
Total superficie útil interior	60.65 m ²
Total superficie útil vivienda	68.25 m ²
SUPERFICIES CONSTRUIDAS	
Total superficie construida exterior	7.95 m ²
Total superficie construida interior	70.60 m ²



Planta Primera a Cuarta

