

## P2 1°C

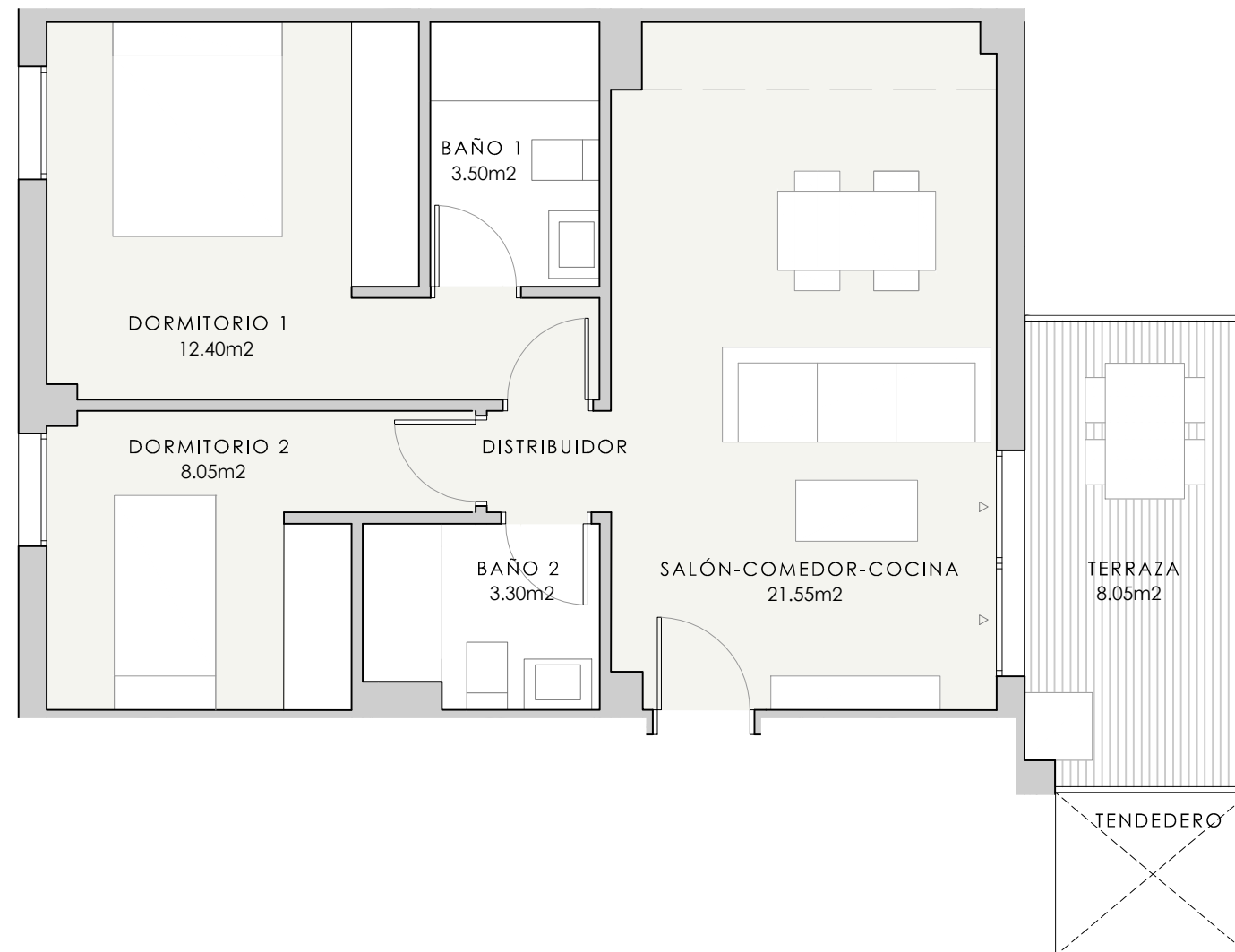
### RESUMEN DE SUPERFICIES ÚTILES

Total superficie útil exterior	8.05 m <sup>2</sup>
Total superficie útil interior	48.80 m <sup>2</sup>
Total superficie útil vivienda	56.85 m <sup>2</sup>

### SUPERFICIES CONSTRUIDAS

Total superficie construida exterior	8.45 m <sup>2</sup>
Total superficie construida interior	56.54 m <sup>2</sup>

**TOTAL SUPERFICIE CONSTRUIDA CON COMUNES 71.72 m<sup>2</sup>**



Planta Primera a Cuarta

