

VT 3.6.1 P1 ÁTICO A

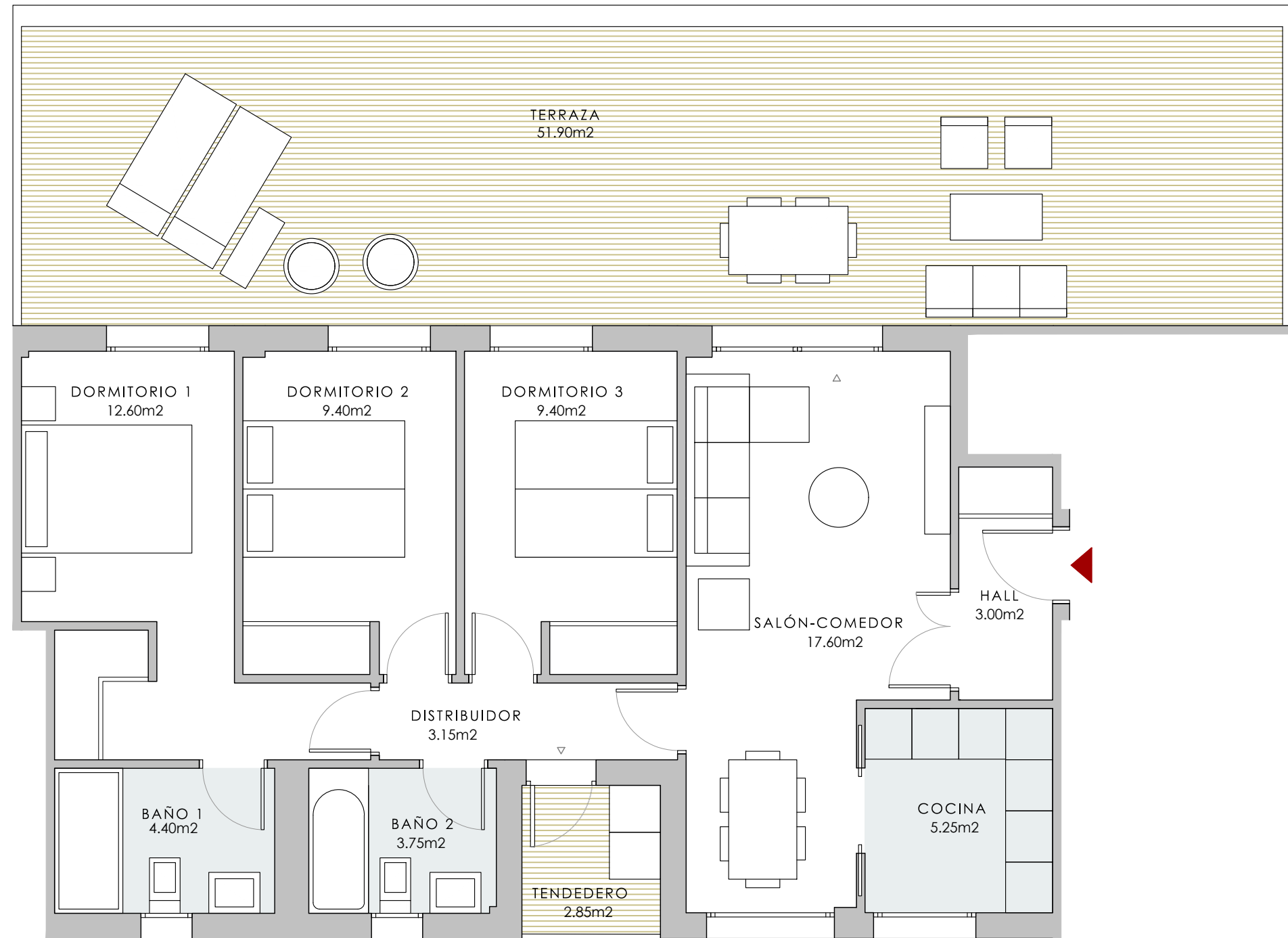
RESUMEN DE SUPERFICIES ÚTILES

Total superficie útil exterior	54.75 m <sup>2</sup>
Total superficie útil interior	68.55 m <sup>2</sup>
Total superficie útil vivienda	123.30 m <sup>2</sup>

SUPERFICIES CONSTRUIDAS

Total superficie construida exterior	59.87 m <sup>2</sup>
Total superficie construida interior	82.07 m <sup>2</sup>

**TOTAL SUPERFICIE CONSTRUIDA CON COMUNES 151.09 m<sup>2</sup>**



Planta Ático

